

FOR RENT

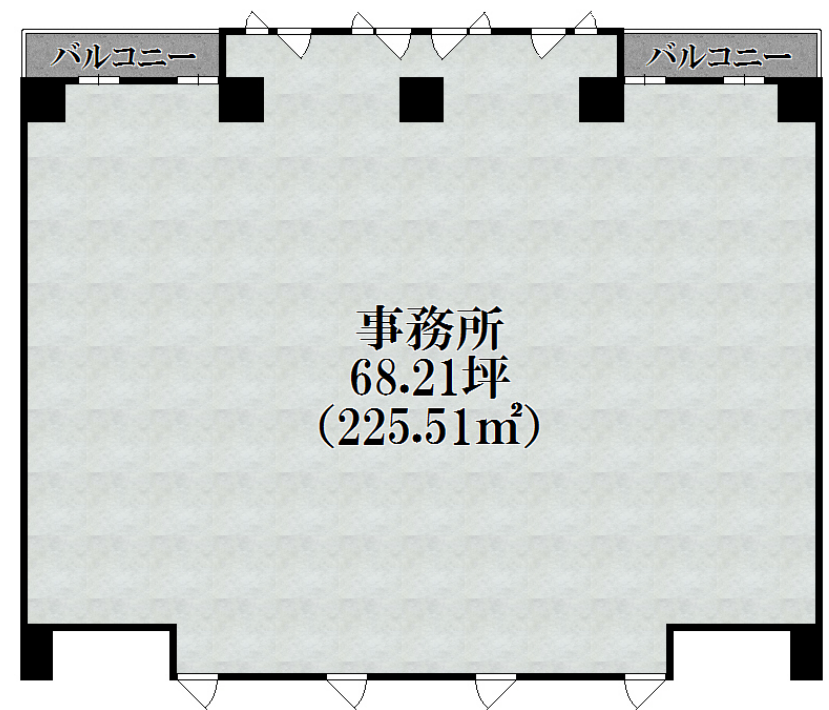
賃料	管理費等
726,000円	5,500円

2 F以上 角住戸

【外観】



【間取り図】



間取り			
敷金	35万円	礼金	315万円
敷引/償却金	- 無	保証金	無
物件種別	店舗(区画)		
建物名・部屋番号	【店舗・事務所】プラムキャッスルS - 401号室		
物件所在地	奈良県奈良市西大寺本町2-20		
交通	近鉄奈良線 大和西大寺駅 徒歩3分 近鉄京都線 平城駅 徒歩15分		
間取詳細			
構造・規模	鉄筋コンクリート 7階建 4階		
専有面積	218㎡	向き	東
築年月	1994年3月1日	契約期間	2年
損害保険	有	入居時期	即時
駐車場	無 駐輪場		
設備	敷地内ゴミ置き場		
その他費用			
入居諸条件	事務所可		
保証会社	必須(オリコ) 初回:月額総賃料50%、月額:月額総賃料1%		
備考			

図面と現況が異なる場合は現況が優先となります。

間取りの「S」はサービスルーム(納戸)です。

情報更新日2024年7月7日

No.0105000401



奈良県知事(15)第63号
(公社)近畿地区不動産公正取引協議会

アパマンショップ西大寺店

奈良県奈良市西大寺本町1-6
TEL:0742-33-0011
E-mail: saidaiji@apaman.ne.jp
URL: https://www.apaman.biz/

FAX:0742-33-0533



携帯サイトから物件詳細を閲覧できます!

取引態様	手数料負担の割合	貸主	借主
仲介元付(一般)	手数料配分の割合	元付	客付