

FOR RENT

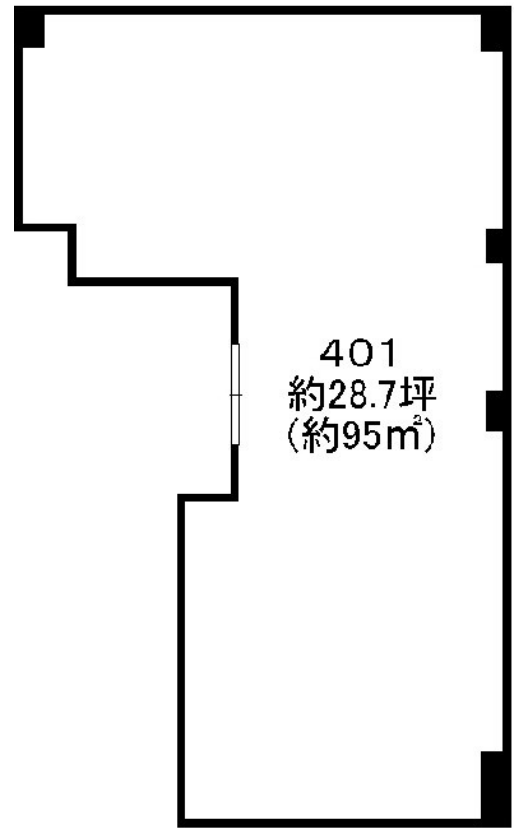
賃料	管理費等
330,000円	33,000円

駅まで平坦 駅前 平坦地 2F以上 当社管理物件

【外観】



【間取り図】



間取り			
敷金	100万円	礼金	110万円
敷引/償却金	-	保証金	-
物件種別	店舗事務所(区画)		
建物名・部屋番号	丸和西大寺ビル 401号室		
物件所在地	奈良県奈良市西大寺東町2丁目1-55		
交通	近鉄奈良線 大和西大寺駅 徒歩1分 近鉄京都線 平城駅 徒歩13分		
間取詳細			
構造・規模	鉄筋コンクリート 7階建 4階		
専有面積	95㎡	向き	南
築年月	1982年11月1日	契約期間	2年
損害保険	有	入居時期	相談
駐車場	無		
設備	エレベーター		
その他費用			
入居諸条件	事務所可		
保証会社	必須 初回:月額支払総額100% 月額:月額支払総額1.2% 更新:月額支払総額10%		
備考			

図面と現況が異なる場合は現況が優先となります。

間取りの「S」はサービスルーム(納戸)です。

情報更新日2025年4月25日

No.0000020897



奈良県知事(15)第63号
(公社)近畿地区不動産公正取引協議会

アパマンショップ西大寺店

奈良県奈良市西大寺本町1-6
TEL:0742-33-0011
E-mail: saidaiji@apaman.ne.jp
URL: https://www.apaman.biz/

FAX:0742-33-0533



携帯サイトから物件詳細を閲覧できます!

取引態様	手数料負担の割合	貸主	借主
仲介元付(専任)	手数料配分の割合	元付	客付