

# FOR RENT

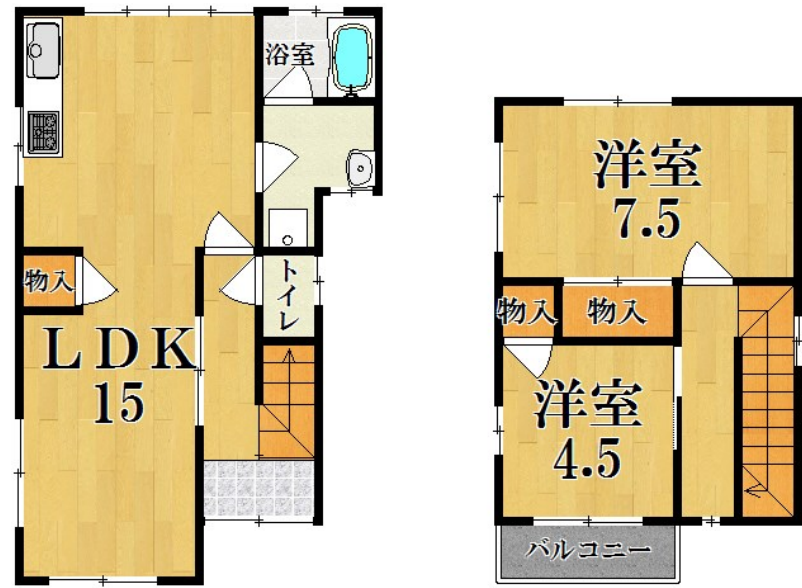
|         |      |
|---------|------|
| 賃料      | 管理費等 |
| 65,000円 | 0円   |

リノベーション,閑静な住宅街,平置駐車場

【外観】



【間取り図】



|          |  |      |    |
|----------|--|------|----|
| 間取り      | 2LDK   |      |    |
| 敷金       | 無  | 礼金   | 無  |
| 敷引/償却金   | -  | 保証金  | -  |
| 物件種別     | 戸建   |      |    |
| 建物名・部屋番号 | 六条西3丁目戸建 1号室   |      |    |
| 物件所在地    | 奈良県奈良市六条西3丁目7-11-2   |      |    |
| 交通       | 近鉄橿原線 西ノ京駅 徒歩20分<br>近鉄橿原線 九条(奈良)駅 徒歩28分  |      |    |
| 間取詳細     |  |      |    |
| 構造・規模    | 木造 2階建   |      |    |
| 専有面積     | 70.28㎡   | 向き   |    |
| 築年月      | 1978年3月  | 契約期間 | 2年 |
| 損害保険     |  | 入居時期 | 即時 |
| 駐車場      | 有(敷地内) 1台駐車可   |      |    |
| 設備       | 3点給湯,TVインターホン,エアコン,エアコン2台,オートバス,ガスキッチン,ガスコンロ設置可,ガス   |      |    |
| その他費用    | [一時金] クリーニング代:55,000円<br>[備考] ペット飼育(犬・猫可)の場合賃料3千円アップエアコン2台残置物ネット、TV視聴する場合は借主負担で工事短期違約金として1年未満2ヶ月2年未満は1ヵ月 |      |    |
| 入居諸条件    | ペット可 二人可 单身可   |      |    |
| 保証会社     | 必須(全保連) 各種プランによる   |      |    |
| 備考       |  |      |    |

図面と現況が異なる場合は現況が優先となります。

間取りの「S」はサービスルーム(納戸)です。

情報更新日2024年10月7日

No.0116450001



奈良県知事(15)第63号  
(公社)近畿地区不動産公正取引協議会

## アパマンショップ西大寺店

奈良県奈良市西大寺本町1-6  
TEL:0742-33-0011  
E-mail: saidaiji@apaman.ne.jp  
URL: https://www.apaman.biz/

FAX:0742-33-0533



携帯サイトから物件詳細を閲覧できます!

|          |          |    |    |
|----------|----------|----|----|
| 取引態様     | 手数料負担の割合 | 貸主 | 借主 |
| 仲介元付(一般) | 手数料配分の割合 | 元付 | 客付 |