

FOR RENT

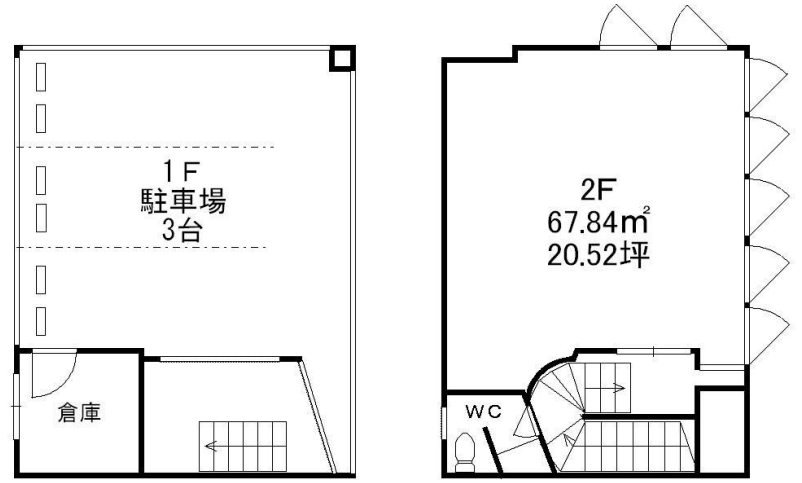
賃料	管理費等
253,000円	0円

始発駅 最上階 上階無し 2F以上 当社管理物件 通風良好

【外観】



【間取り図】



間取り			
敷金	3ヶ月	礼金	3ヶ月
敷引/償却金	-	保証金	-
物件種別	店舗事務所 (区画)		
建物名・部屋番号	丸和今辻子町店舗 1号室		
物件所在地	奈良県奈良市今辻子町 2 3 - 1		
交通	近鉄奈良線 近鉄奈良駅 徒歩3分 関西本線 (西日本) 奈良駅 徒歩9分		
間取詳細			
構造・規模	鉄骨 2階建 2階		
専有面積	67.84㎡	向き	東
築年月	1989年2月1日	契約期間	2年
損害保険	有	入居時期	相談
駐車場	有(敷地内) 42900円/月 ~ 3台駐車可		
設備	倉庫		
その他費用	[備考] 駐車場3台セット契約 『エアコン2基、自動ドア、洗面・トイレ』 残置物		
入居諸条件	事務所可		
保証会社	必須 あんしんプラス 初回:総賃料100% 月々:総賃料1.2% 更新料:総賃料10%/1年毎		
備考			

図面と現況が異なる場合は現況が優先となります。

間取りの「S」はサービスルーム(納戸)です。

情報更新日2024年10月5日

No.0300370001



奈良県知事 (15) 第63号
(公社)近畿地区不動産公正取引協議会

アパマンショップ奈良店

奈良県奈良市中筋町5-1
TEL:0742-23-0011
E-mail: nara@apaman.ne.jp
URL: https://www.apaman.biz/

FAX:0742-23-0019



携帯サイトから物件詳細を閲覧できます!

取引態様	手数料負担の割合	貸主	0%	借主	100%
	手数料配分の割合	元付	0%	客付	100%