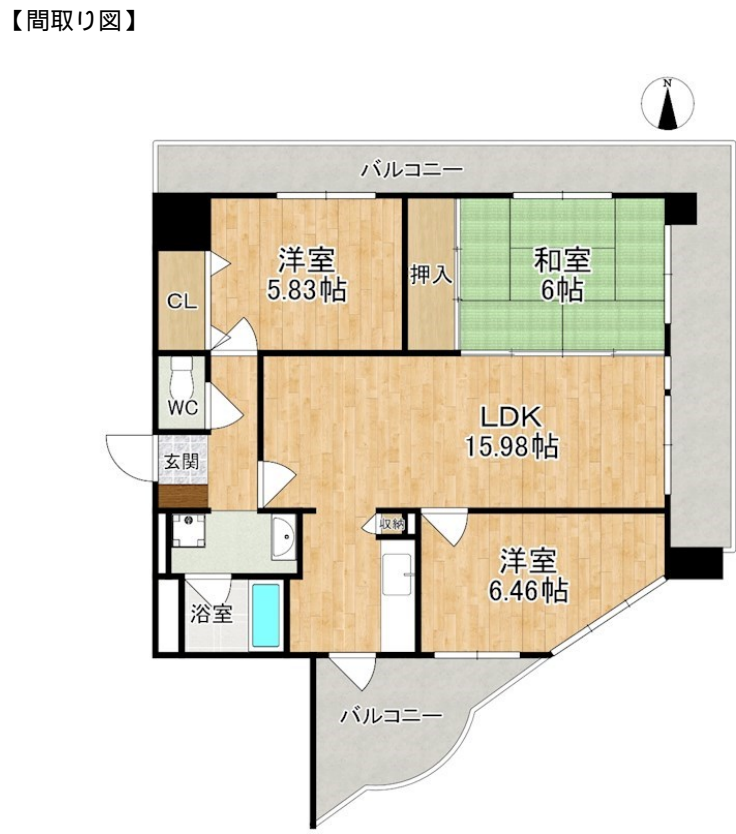


FOR RENT

賃料	管理費等
92,000円	7,000円

始発駅 駅まで平坦 バス2路線 平坦地 2面バルコニー L字型バルコニー 2F以上 オートロック セキュリティ有り 2面採光 陽当たり良好 前面棟無 眺望良好 通風良好



間取り	3LDK		
敷金	2万円	礼金	15万円
敷引/償却金	-	保証金	-
物件種別	マンション		
建物名・部屋番号	ラ・シェリ 305号室		
物件所在地	奈良県奈良市三条本町7-23		
交通	関西本線(西日本) 奈良駅 徒歩7分 近鉄奈良線 近鉄奈良駅 徒歩18分		
間取詳細	和室(6畳) 洋室(5.83畳) 洋室(6.46畳) LDK(15.98畳)		
構造・規模	鉄筋コンクリート 7階建 3階		
専有面積	74.17㎡	向き	東
築年月	2002年10月	契約期間	1年
損害保険		入居時期	即時
駐車場	有(敷地内) 11000~12100円/月 駐輪場		
設備	エレベーター 敷地内ゴミ置き場 ガスコンロ設置可 ガスキッチン キッチンに窓 バス・トイレ別 バス有		
その他費用	[一時金] 鍵交換代: 27,500円 [月次費用] リブネス安心サポート: 880円		
入居諸条件	二人可 法人可 子供可 単身可		
保証会社	必須 初回: 賃料総額50% 毎月: 賃料総額1.3%		
備考	退去時クリーニング費用: 49,500円 短期解約違約金必要: 1年未満1ヵ月分 機械式駐車場: 車体サイズ制限有り		

図面と現況が異なる場合は現況が優先となります。

情報更新日2024年10月5日

No.0311450305



奈良県知事(15)第63号
(公社)近畿地区不動産公正取引協議会
アパマンショップ奈良店
奈良県奈良市中筋町5-1
TEL:0742-23-0011 FAX:0742-23-0019
E-mail: nara@apaman.ne.jp
URL: https://www.apaman.biz/



携帯サイトから物件詳細を閲覧できます!

取引態様	手数料負担の割合	貸主	100%	借主	0%
仲介元付(一般)	手数料配分の割合	元付	0%	客付	100%