

FOR RENT

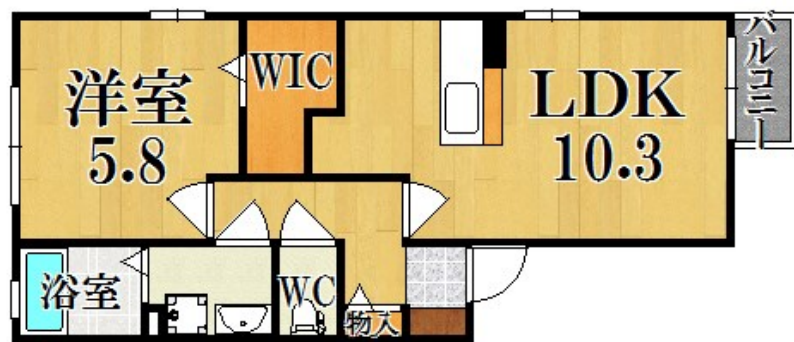
賃料	管理費等
59,500円	5,000円

24時間緊急通報システム,角住戸,通風良好,南面バルコニー,南面リビング,陽当たり良好,閑静な住宅街,平坦地,平置駐車場,舗装駐車場

【外観】



【間取り図】



間取り	1LDK		
敷金	無	礼金	9万円
敷引/償却金	無	保証金	無
物件種別	アパート		
建物名・部屋番号	ラフィーネ メゾン		
物件所在地	奈良県奈良市南京終町4丁目		
交通	奈良線 奈良駅 バス4分 綿町 バス停徒歩5分		
間取詳細	LDK(10.3畳) 洋室(5.8畳)		
構造・規模	軽量鉄骨 2階建 2階		
専有面積	41.26㎡	向き	南
築年月	2006年10月1日	契約期間	2年
損害保険		入居時期	2025年5月22日
駐車場	有(敷地内) 5500円/月 ~ 1台駐車可 駐輪場		
設備	24時間換気システム,3点給湯,B S,C S,T Vインターホン,インターホン,ウォークインクローゼット		
その他費用	[一時金] ルームクリーニング料金: 44,000円		
入居諸条件	二人可 子供可		
保証会社	必須 D-room Card 保証料無し。		
備考			

図面と現況が異なる場合は現況が優先となります。

間取りの「S」はサービスルーム(納戸)です。

情報更新日2025年4月20日

No.0000001842



奈良県知事(15)第63号
(公社)近畿地区不動産公正取引協議会

アパマンショップ奈良店

奈良県奈良市中筋町5-1
TEL:0742-23-0011
E-mail: nara@apaman.ne.jp
URL: https://www.apaman.biz/

FAX:0742-23-0019



携帯サイトから物件詳細を閲覧できます!

取引態様	手数料負担の割合	貸主	借主
仲介元付(一般)	手数料配分の割合	元付	客付