

FOR RENT

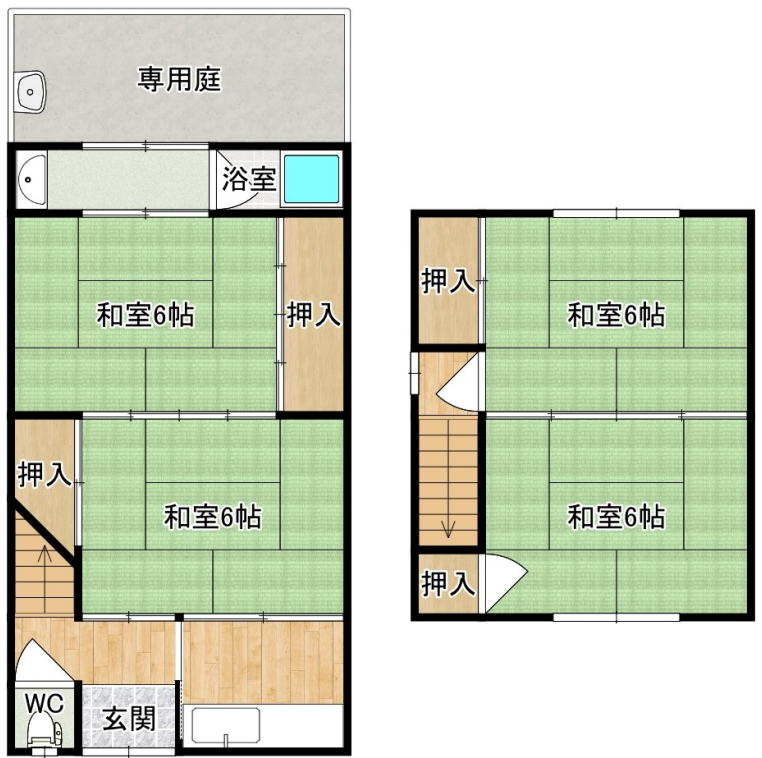
賃料	管理費等
65,000円	0円

駅まで平坦 閑静な住宅街 バス2路線 上階無し

【外観】



【間取り図】



図面と現況が異なる場合は現況が優先となります。

間取りの「S」はサービスルーム(納戸)です。

間取り	4K		
敷金	-	礼金	20万円
敷引/償却金	-	保証金	5万円
物件種別	テラスハウス		
建物名・部屋番号	西木辻貸家テラスハウス 1号室		
物件所在地	奈良県奈良市西木辻町34-1		
交通	関西本線(西日本) 奈良駅 徒歩11分 近鉄奈良線 近鉄奈良駅 徒歩19分		
間取詳細			
構造・規模	木造 2階建		
専有面積	50㎡	向き	東
築年月	1978年3月1日	契約期間	
損害保険		入居時期	即時
駐車場	無		
設備	ガスキッチン キッチン未使用 バス・トイレ別 バス有 脱衣所 トイレ有 温水洗浄便座 トイレ未使用		
その他費用			
入居諸条件	二人可 子供可 単身可		
保証会社			
備考			

情報更新日2024年10月5日

No.031398001



奈良県知事(15)第63号
(公社)近畿地区不動産公正取引協議会

アパマンショップ奈良店

奈良県奈良市中筋町5-1
TEL:0742-23-0011
E-mail: nara@apaman.ne.jp
URL: https://www.apaman.biz/

FAX:0742-23-0019



携帯サイトから物件詳細を閲覧できます!

取引態様	手数料負担の割合	貸主	借主
仲介元付(一般)	手数料配分の割合	元付	客付