

# FOR RENT

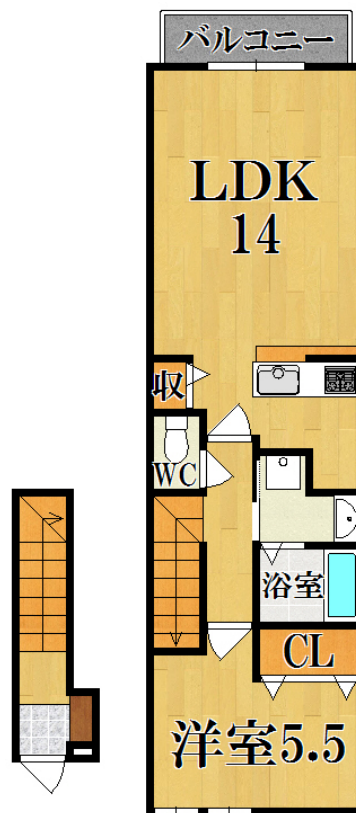
賃料	管理費等
61,000円	3,500円

2F以上,最上階,2×4工法,24時間有人管理,バス2路線,駅まで平坦,閑静な住宅街,平坦地,緑豊かな住宅地,メールボックス,平置駐車場,舗装駐車場,市街地に近い

【外観】



【間取り図】



間取り	1LDK		
敷金	無	礼金	1ヶ月
敷引/償却金	- 無	保証金	無
物件種別	アパート		
建物名・部屋番号			
物件所在地	奈良県奈良市四条大路南町		
交通	近鉄奈良線 新大宮駅 徒歩18分 関西本線(西日本) 奈良駅 徒歩23分		
間取詳細	洋室(5.5畳) LDK(14畳)		
構造・規模	木造 2階建 2階		
専有面積	49.57㎡	向き	南
築年月	2008年3月	契約期間	
損害保険	有	入居時期	2026年1月中旬
駐車場	有(敷地内) 6480円/月 ~ 駐輪場		
設備	TVインターホン,エアコン,クローゼット,シャワー,シャワー付洗面台,シューズボックス,トイレ有,バ		
その他費用	[一時金] クリーニング費: 60,000円 [月次費用] 鍵セット費: 3,300円 24時間サポート費用: 330円		
入居諸条件			
保証会社	必須 保証委託料 契約時: 22,000円 月額: 賃料総額の2.2%又は5.5%必要。		
備考			

図面と現況が異なる場合は現況が優先となります。

間取りの「S」はサービスルーム(納戸)です。

情報更新日2026年1月12日

No.0000015900

お問合せ先



奈良県知事(15)第63号  
(公社)近畿地区不動産公正取引協議会

**アパマンショップ奈良新大宮店**

奈良県奈良市芝辻町2丁目11-1

TEL:0742-36-0011

FAX:0742-36-2601

E-mail: omya@apaman.ne.jp

URL: https://www.apaman.biz/



携帯サイトから物件詳細を閲覧できます！

取引態様	手数料負担の割合	貸主	0%	借主	100%
仲介元付(一般)	手数料配分の割合	元付	0%	客付	100%