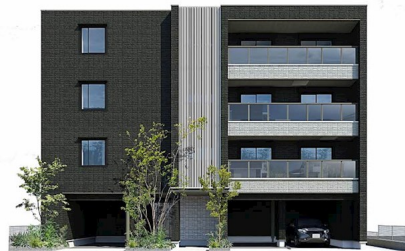


賃料	管理費等
140,000円	9,000円

防犯カメラ 外壁サイディング 始発駅 駅まで平坦 駅前 閑静な住宅街 平坦地 2F以上 オートロック モニタ付オートロック 電子キー 24時間緊急通報システム 省エネルギー対策 2面採光 陽当たり良好

【外観】



【間取り図】



間取り	2LDK		
敷金	5万円	礼金	33万円
敷引/償却金	-	保証金	-
物件種別	マンション		
建物名・部屋番号	レジデンス三条宮前 203号室		
物件所在地	奈良県奈良市三条宮前町46-3 46-9		
交通	関西本線(西日本) 奈良駅 徒歩5分 近鉄奈良線 新大宮駅 徒歩12分		
間取詳細	洋室(7.3畳) 洋室(6.3畳) LDK(15畳)		
構造・規模	鉄骨 4階建 2階		
専有面積	67.67㎡	向き	東
築年月	2025年10月下旬	契約期間	2年
損害保険	有	入居時期	2025年10月下旬
駐車場	有(敷地内) 16500円/月~		
設備	エレベーター 敷地内ゴミ置き場 宅配BOX システムキッチン 対面式キッチン カウンターキッチン		
その他費用	[一時金] スマートロック設定費用: 16,500円 ルームクリーニング代: 74,437円 [月次費用] シャーメゾンライフSUPPORT24: 1,320円		
入居諸条件	ペット可 二人可 高齢者可 法人可 单身可		
保証会社	必須(オリコフォレントインシュア) 初回: 33,000円 毎月: 賃料総額2%		
備考			

図面と現況が異なる場合は現況が優先となります。

間取りの「S」はサービスルーム(納戸)です。

情報更新日2025年7月27日

No.0909620203



奈良県知事(15)第63号
(公社)近畿地区不動産公正取引協議会

アパマンショップ奈良新大宮店

奈良県奈良市芝辻町2丁目11-1

TEL:0742-36-0011

FAX:0742-36-2601

E-mail: omiya@apaman.ne.jp

URL: https://www.apaman.biz/



携帯サイトから物件詳細を閲覧できます!

取引態様	手数料負担の割合	貸主	0%	借主	100%
仲介元付(一般)	手数料配分の割合	元付	0%	客付	100%