

FOR RENT

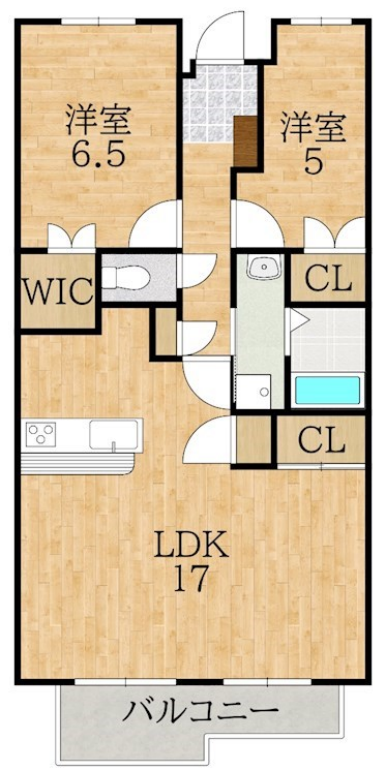
賃料	管理費等
76,000円	8,730円

管理室,舗装駐車場

【外観】



【間取り図】



間取り	2LDK		
敷金	1ヶ月	礼金	1ヶ月
敷引/償却金	-	保証金	-
物件種別	マンション		
建物名・部屋番号	木津南パークサイドヴィレッジ 206号室		
物件所在地	京都府木津川市州見台 6丁目1-5		
交通	近鉄奈良線 近鉄奈良駅 バス19分 州見台七丁目東 バス停徒歩6分		
間取詳細	LDK(17畳) 洋室(6.5畳) 洋室(5畳)		
構造・規模	鉄筋コンクリート 5階建 2階		
専有面積	63.61㎡	向き	南
築年月	1999年3月中旬	契約期間	2年
損害保険		入居時期	即時
駐車場	有(敷地内) 5000円/月~		
設備	エアコン,オープンキッチン,ガスキッチン,システムキッチン,シャワー,ネット 使用料不要,バス・トイレ		
その他費用	[備考] ケーブルテレビ(KCN京都) 契約要		
入居諸条件	二人可 法人希望 子供可 单身可		
保証会社	必須 初回保証料:保証人有の場合賃料総額40%、保証人なしの場合賃料総額50% 1年毎に更新		
備考			

図面と現況が異なる場合は現況が優先となります。

間取りの「S」はサービスルーム(納戸)です。

情報更新日2024年10月7日

No.14057957206



奈良県知事(15)第63号
(公社)近畿地区不動産公正取引協議会

アパマンショップ学研奈良高の原店

奈良県奈良市朱雀3丁目10-8
TEL:0742-72-1177
E-mail: takanohara@apaman.ne.jp
URL: https://www.apaman.biz/

FAX:0742-72-1708



携帯サイトから物件詳細を閲覧できます!

取引態様	手数料負担の割合	貸主	0%	借主	100%
仲介元付(一般)	手数料配分の割合	元付	0%	客付	100%