

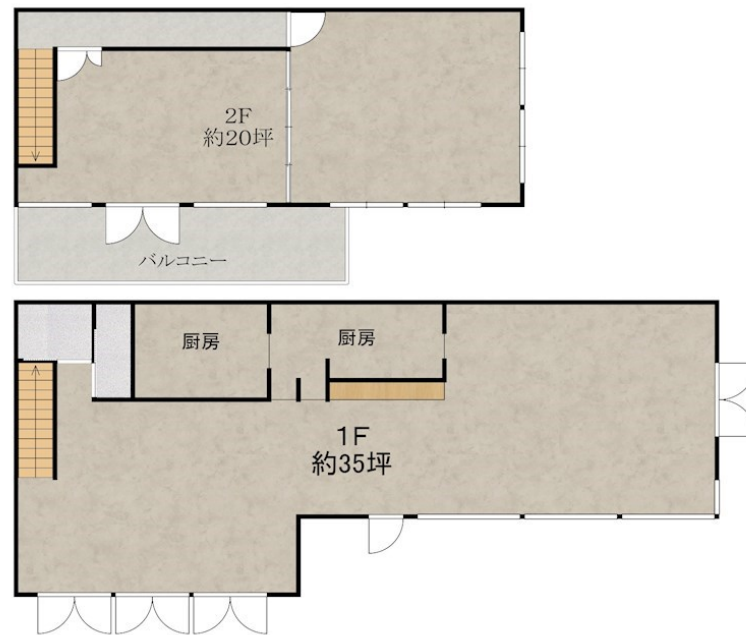
FOR RENT

賃料	管理費等
450,000円	0円

【外観】



【間取り図】



間取り			
敷金	2ヶ月	礼金	1ヶ月
敷引 / 償却金	-	保証金	-
物件種別	店舗（区画）		
建物名・部屋番号	木津大次店舗		
物件所在地	京都府木津川市木津大次44-1		
交通	奈良線 木津（京都）駅 徒歩24分 J R東西線・学研都市線 西木津駅 徒歩24分		
間取詳細			
構造・規模	鉄骨 2階建		
専有面積	167.44㎡	向き	西
築年月	1998年7月13日	契約期間	2年
損害保険		入居時期	相談
駐車場	有(敷地内) 5台以上可		
設備			
その他費用			
入居諸条件	事務所可 法人可 飲食店可		
保証会社	必須(全保連) 保証料要確認		
備考			

図面と現況が異なる場合は現況が優先となります。

間取りの「S」はサービスルーム(納戸)です。

情報更新日2026年1月12日

No.1412500001

お問合せ先



奈良県知事（15）第63号
(公社)近畿地区不動産公正取引協議会

アパマンショップ学研奈良高の原店

奈良県奈良市朱雀3丁目10-8
TEL:0742-72-1177
E-mail: takanohara@apaman.ne.jp
URL: https://www.apaman.biz/

FAX:0742-72-1708



携帯サイトから物件詳細を閲覧できます！

取引態様	手数料負担の割合	貸主	0%	借主	100%
仲介元付（一般）	手数料配分の割合	元付	0%	客付	100%