

FOR RENT

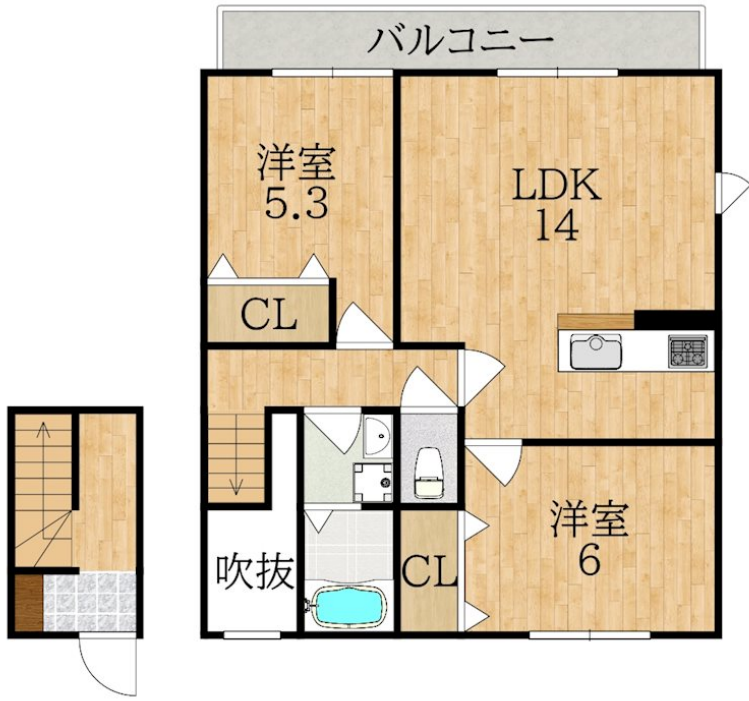
賃料	管理費等
85,000円	3,300円

閑静な住宅街 高台に立地 緑豊かな住宅地 最上階 2F以上 角住戸 陽当たり良好

【外観】



【間取り図】



間取り	2LDK		
敷金	5.5万円	礼金	12万円
敷引/償却金	- 無	保証金	無
物件種別	アパート		
建物名・部屋番号	ポヌール学園前 201号室		
物件所在地	奈良県奈良市学園南2丁目14-17		
交通	近鉄奈良線 学園前(奈良)駅 徒歩6分		
間取詳細	LDK(14畳) 洋室(5.3畳) 洋室(6畳)		
構造・規模	鉄骨 2階建 2階		
専有面積	69.21㎡	向き	東
築年月	2008年11月	契約期間	2年
損害保険	有 20,400円 24ヶ月	入居時期	即時
駐車場	要問い合わせ 駐輪場		
設備	敷地内ゴミ置き場 システムキッチン 対面式キッチン カウンターキッチン 2口コンロ グリル		
その他費用	[一時金] 鍵交換代: 16,500円 My Concierc Club: 15,000円		
入居諸条件	ペット不可 二人可 法人可 子供可 单身可		
保証会社	必須 初回: 総賃料の50% 更新: 20,000円/2年		
備考			

図面と現況が異なる場合は現況が優先となります。

間取りの「S」はサービスルーム(納戸)です。

情報更新日2024年9月26日

No.020000201



奈良県知事(15)第63号
(公社)近畿地区不動産公正取引協議会

アパマンショップ学園前店

奈良県奈良市学園北1丁目1-5
TEL:0742-44-0051
E-mail: gakuenmae@apaman.ne.jp
URL: https://www.apaman.biz/

FAX:0742-44-0052



携帯サイトから物件詳細を閲覧できます!

取引態様	手数料負担の割合	貸主	借主
仲介元付(一般)	手数料配分の割合	元付	客付