

# FOR RENT

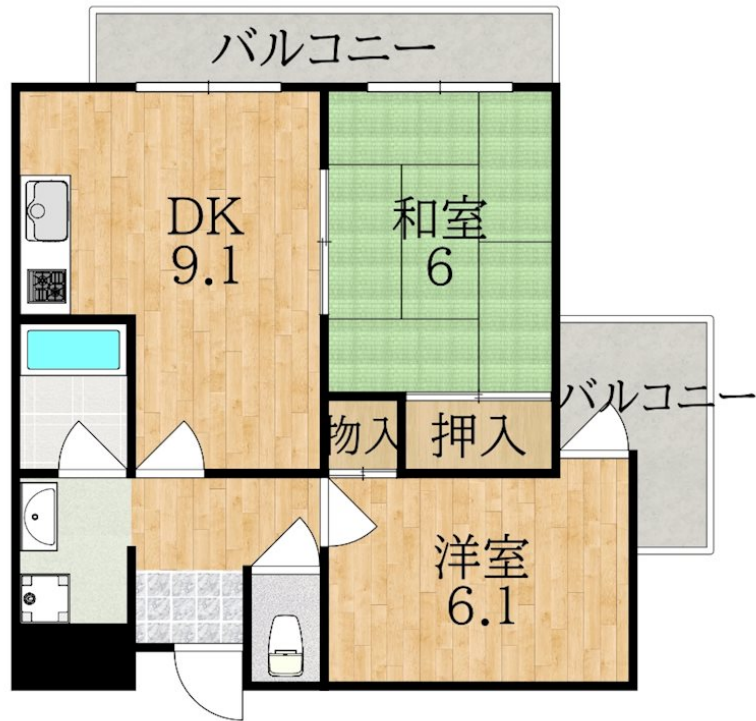
賃料	管理費等
52,000円	8,000円

外壁コンクリート 外壁タイル張り 閑静な住宅街 田園風景 オートロック

【外観】



【間取り図】



間取り	2LDK		
敷金	2万円	礼金	3万円
敷引/償却金	- 無	保証金	無
物件種別	マンション		
建物名・部屋番号	i o 学園前 102号室		
物件所在地	奈良県奈良市学園朝日町5-8		
交通	近鉄奈良線 学園前(奈良)駅 徒歩7分 近鉄奈良線 菖蒲池駅 徒歩10分		
間取詳細	DK(9.1畳) 和室(6畳) 洋室(6.1畳)		
構造・規模	鉄筋コンクリート 3階建 1階		
専有面積	49.14㎡	向き	東
築年月	1991年9月	契約期間	2年
損害保険	有	入居時期	即時
駐車場	要問い合わせ 駐輪場		
設備	敷地内ゴミ置き場 ガスコンロ設置可 3口以上コンロ グリル ガスキッチン パス・トイレ別 バス有		
その他費用	[一時金] 鍵交換代: 11,000円 ルームクリーニング代: 33,000円 [月次費用] シャーメゾンライフサポート24: 880円		
入居諸条件	ペット不可 二人可 法人可 单身可		
保証会社	必須 (オリコ) 初回引落時: 33,000円 月々: 総賃料の2%		
備考			

図面と現況が異なる場合は現況が優先となります。

間取りの「S」はサービスルーム(納戸)です。

情報更新日2024年10月5日

No.0201190102



奈良県知事(15)第63号  
(公社)近畿地区不動産公正取引協議会

## アパマンショップ学園前店

奈良県奈良市学園北1丁目1-5  
TEL:0742-44-0051  
E-mail: gakuenmae@apaman.ne.jp  
URL: https://www.apaman.biz/

FAX:0742-44-0052



携帯サイトから物件詳細を閲覧できます!

取引態様	手数料負担の割合	貸主	借主
	仲介元付(一般)	元付	客付
	手数料配分の割合		