

FOR RENT

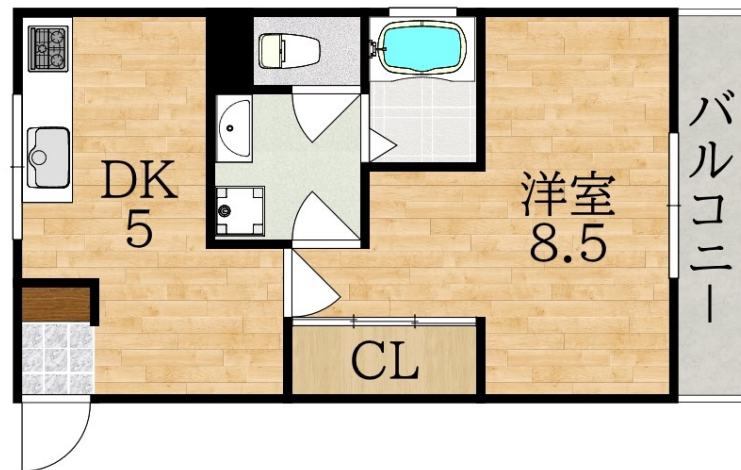
賃料	管理費等
43,000円	4,000円

外壁コンクリート 閑静な住宅街 高台に立地 田園風景 緑豊かな住宅地 南面バルコニー 内装リフォーム済 リノベーション
2F以上 角住戸 南面リビング 陽当たり良好 眺望良好 通風良好

【外観】



【間取り図】



間取り	1DK		
敷金	5万円	礼金	5万円
敷引 / 償却金	-	保証金	-
物件種別	マンション		
建物名・部屋番号	学園南ハイツ 306号室		
物件所在地	奈良県奈良市学園南3丁目15-35		
交通	近鉄奈良線 学園前(奈良)駅 徒歩5分 近鉄奈良線 富雄駅 徒歩18分		
間取詳細	洋室(8.5畳)		
構造・規模	鉄筋コンクリート 4階建 3階		
専有面積	37㎡	向き	南
築年月	1973年12月	契約期間	2年
損害保険	有 17,000円 24ヶ月	入居時期	相談
駐車場	有(敷地内) 7000円/月 ~ 駐輪場		
設備	敷地内ゴミ置き場 ガスコンロ設置済 ガスキッチン キッチンに窓 パス・トイレ別 バス有 追い焚き風呂		
その他費用	[一時金] 鍵交換代: 22,000円 自治会費(半期): 1,500円 [月次費用] 引落手数料: 220円 [備考] 1年未満賃料2ヶ月分の短期解約違約金必要		
入居諸条件	ペット不可 法人可 単身限定		
保証会社	必須(全保連) 初回: 総賃料の40% 更新: 10,000/年		
備考			

図面と現況が異なる場合は現況が優先となります。

間取りの「S」はサービスルーム(納戸)です。

情報更新日2026年1月12日

No.0200280306

お問合せ先



奈良県知事(15)第63号
(公社)近畿地区不動産公正取引協議会

アパマンショップ学園前店

奈良県奈良市学園北1丁目1-5

TEL:0742-44-0051

E-mail: gakuemae@apaman.ne.jp

URL: https://www.apaman.biz/

FAX:0742-44-0052



携帯サイトから物件詳細を閲覧できます！

取引態様	手数料負担の割合	貸主	借主
仲介元付(一般)	手数料配分の割合	元付	客付