

# FOR RENT

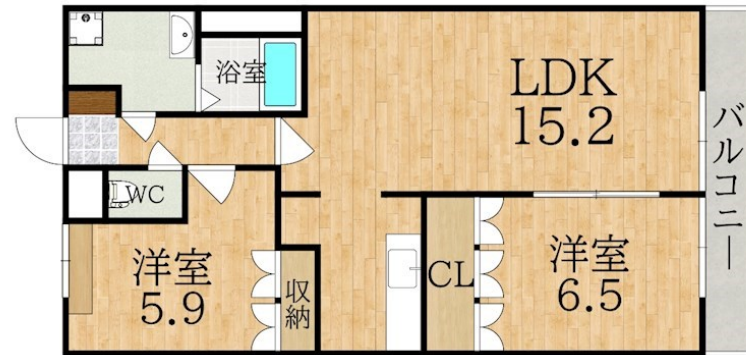
賃料	管理費等
65,000円	4,000円

閑静な住宅街 高台に立地 田園風景 緑豊かな住宅地 南面バルコニー 内装リフォーム済 24時間緊急通報システム 角住戸 南面2室 2面採光 南面リビング 陽当たり良好 前面棟無 眺望良好

【外観】



【間取り図】



間取り	2LDK		
敷金	1ヶ月	礼金	1ヶ月
敷引/償却金	- 無	保証金	無
物件種別	アパート		
建物名・部屋番号	サンフィットヒルズC 103号室		
物件所在地	奈良県奈良市帝塚山中町11-23		
交通	近鉄奈良線 富雄駅 バス9分 帝塚山南二丁目 バス停徒歩2分		
間取詳細	洋室(6.5畳) 洋室(5.9畳) LDK(15.2畳)		
構造・規模	軽量鉄骨 2階建 1階		
専有面積	59.5㎡	向き	南西
築年月	2011年2月	契約期間	2年
損害保険	有 20,000円 24ヶ月	入居時期	2024年11月中旬
駐車場	有(敷地内) 5500円/月~ 1台駐車可 駐輪場 バイク置き場		
設備	敷地内ゴミ置き場 独立型キッチン ガスコンロ設置可 2口コンロ ガスキッチンバス・トイレ別 バス有		
その他費用	[一時金] 消毒施工料:17,050円 [備考] 退去時クリーニング代53,900円必要		
入居諸条件	ペット不可 二人可 法人可 子供可 単身可		
保証会社	必須 初回:10,000円 月々:総賃料の1% 退去時クリーニング代¥32,000円(税別) 必要		
備考			

図面と現況が異なる場合は現況が優先となります。

間取りの「S」はサービスルーム(納戸)です。

情報更新日2024年10月1日

No.1000600103

お問合せ先



奈良県知事(15)第63号  
(公社)近畿地区不動産公正取引協議会

アパマンショップ学園前店

奈良県奈良市学園北1丁目1-5  
TEL:0742-44-0051  
E-mail:gakuenmae@apaman.ne.jp  
URL:https://www.apaman.biz/

FAX:0742-44-0052



携帯サイトから物件詳細を閲覧できます!

取引態様	手数料負担の割合	貸主	借主
仲介元付(一般)	手数料配分の割合	元付	客付