

# FOR RENT

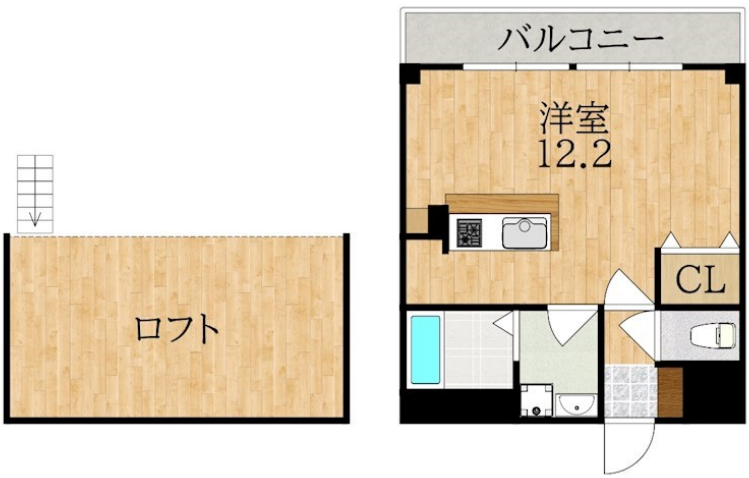
賃料	管理費等
52,000円	4,300円

駅まで平坦 閑静な住宅街 平坦地 緑豊かな住宅地 内装リフォーム後渡 最上階 上階無し 2F以上 オートロック ディンプル  
 キー リビング吹抜け ロフト 角住戸

【外観】



【間取り図】



間取り	1R		
敷金	無	礼金	1ヶ月
敷引/償却金	- 無	保証金	無
物件種別	マンション		
建物名・部屋番号	キーファーヴィラ 302号室		
物件所在地	奈良県奈良市三松3丁目2-20		
交通	近鉄奈良線 富雄駅 徒歩13分 近鉄奈良線 学園前(奈良)駅 徒歩31分		
間取詳細	洋室(12.2畳)		
構造・規模	鉄筋コンクリート 3階建 3階		
専有面積	31.08㎡	向き	南東
築年月	2004年10月	契約期間	1年
損害保険	有 10,000円 12ヶ月	入居時期	相談
駐車場	近隣駐車場 10000円/月 ~ 駐輪場 バイク置き場		
設備	敷地内ゴミ置き場 システムキッチン 対面式キッチン カウンターキッチン 2口コンロ グリル		
その他費用	[一時金] 鍵交換代: 27,500円 [月次費用] あんしんサポート: 880円 [備考] 退去時クリーニング代27,500円(税込) 1年未満1ヶ月分の短期解約違約金必要		
入居諸条件	ペット不可 法人可 単身限定		
保証会社	必須 初回: 総賃料の50% 月々: 総賃料の1.3%		
備考			

図面と現況が異なる場合は現況が優先となります。

間取りの「S」はサービスルーム(納戸)です。

情報更新日2024年10月5日

No.1000430302



奈良県知事(15)第63号  
 (公社)近畿地区不動産公正取引協議会

## アパマンショップ学園前店

奈良県奈良市学園北1丁目1-5  
 TEL:0742-44-0051  
 E-mail: gakuenmae@apaman.ne.jp  
 URL: https://www.apaman.biz/

FAX:0742-44-0052



携帯サイトから物件詳細を閲覧できます!

取引態様	手数料負担の割合	貸主	借主
	仲介元付(一般)	元付	客付
	手数料配分の割合		