

# FOR RENT

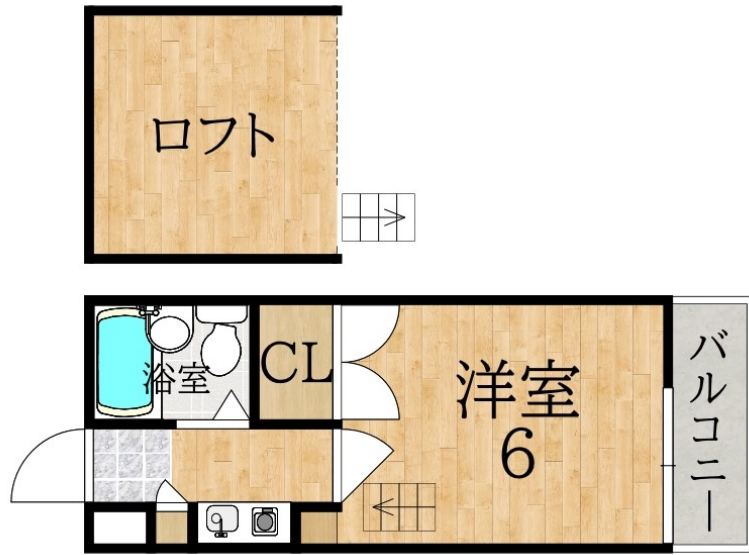
賃料	管理費等
32,000円	2,000円

外壁タイル張り 閑静な住宅街 内装リフォーム済 最上階 2F以上 ロフト 陽当たり良好

【外観】



【間取り図】



図面と現況が異なる場合は現況が優先となります。

間取りの「S」はサービスルーム(納戸)です。

間取り	1K		
敷金	無	礼金	無
敷引/償却金	無	保証金	無
物件種別	アパート		
建物名・部屋番号			
物件所在地	奈良県奈良市富雄川西1丁目		
交通	近鉄奈良線 富雄駅 徒歩3分 近鉄奈良線 学園前(奈良)駅 徒歩20分		
間取詳細	洋室(6畳) K(2畳)		
構造・規模	木造 2階建 2階		
専有面積	16.2㎡	向き	北東
築年月	1990年5月	契約期間	2年
損害保険	有	入居時期	相談
駐車場	無 駐輪場 バイク置き場		
設備	敷地内ゴミ置き場 IHクッキングヒーター シャワー エアコン 家電付 冷蔵庫 ネット専用回線		
その他費用	[一時金] 住宅保険料: 16,000円 退去時ルームクリーニング費用: 33,000円		
入居諸条件			
保証会社			
備考			

情報更新日2024年10月6日

No.0000018030



奈良県知事(15)第63号  
(公社)近畿地区不動産公正取引協議会

## アパマンショップ学園前店

奈良県奈良市学園北1丁目1-5  
TEL:0742-44-0051  
E-mail: gakuenmae@apaman.ne.jp  
URL: https://www.apaman.biz/

FAX:0742-44-0052



携帯サイトから物件詳細を閲覧できます!

取引態様	手数料負担の割合	貸主	借主
仲介元付(一般)	手数料配分の割合	元付	客付