

FOR RENT

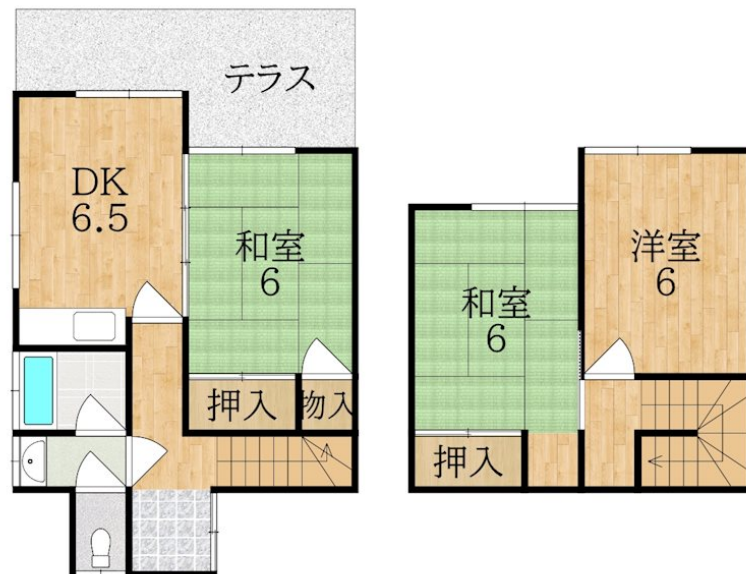
賃料	管理費等
43,000円	0円

角住戸,最上階,全室南向き,通風良好,南面2室,南面3室,南面4室,南面リビング,陽当たり良好,閑静な住宅街

【外観】



【間取り図】



間取り	3DK		
敷金	無	礼金	1ヶ月
敷引/償却金	-	保証金	-
物件種別	戸建		
建物名・部屋番号	あやめ池南5丁目戸建 1号室		
物件所在地	奈良県奈良市あやめ池南5丁目10-27		
交通	近鉄奈良線 菖蒲池駅 徒歩13分 近鉄奈良線 大和西大寺駅 徒歩20分		
間取詳細			
構造・規模	木造 2階建 1-2階		
専有面積	63.33㎡	向き	
築年月	1976年8月20日	契約期間	2年
損害保険		入居時期	即時
駐車場	有(敷地内)		
設備	インターホン,エアコン,ガスキッチン,ガス給湯,キッチンに窓,シャワー,シューズボックス,トイレ有,		
その他費用	[備考] ペット飼育の際、プラス礼金10万(猫、小型犬)		
入居諸条件	ペット相談 学生可 二人可 子供可 单身可		
保証会社	必須(日本セーフティー) 初回:月総額の40% 更新:1年毎に10,000円(別プランもあり)		
備考			

図面と現況が異なる場合は現況が優先となります。

間取りの「S」はサービスルーム(納戸)です。

情報更新日2024年10月6日

No.0207370001

お問合せ先



奈良県知事(15)第63号
(公社)近畿地区不動産公正取引協議会

アパマンショップ学園前店

奈良県奈良市学園北1丁目1-5

TEL:0742-44-0051

E-mail: gakuemae@apaman.ne.jp

URL: https://www.apaman.biz/

FAX:0742-44-0052



携帯サイトから物件詳細を閲覧できます!

取引態様	手数料負担の割合	貸主	借主
仲介元付(一般)	手数料配分の割合	元付	客付