

FOR RENT

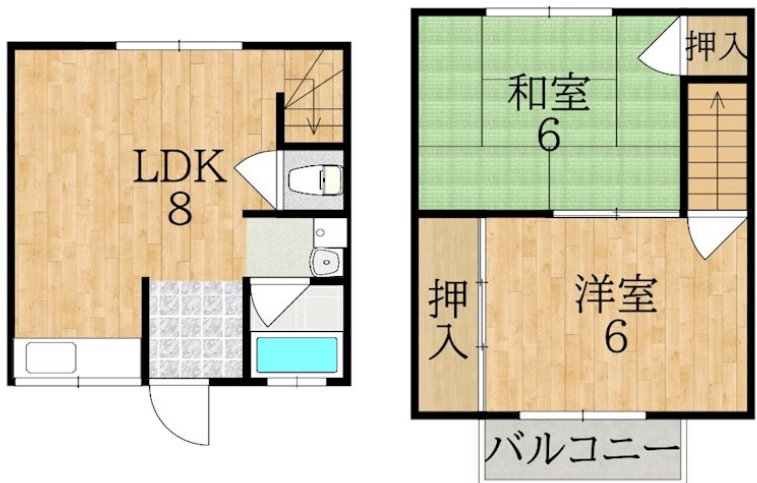
賃料	管理費等
38,000円	2,000円

閑静な住宅街 平坦地 田園風景 緑豊かな住宅地 内装リフォーム済 上階無し 2F以上 メゾネット 2面採光 陽当たり良好 前面棟無 眺望良好 通風良好

【外観】



【間取り図】



間取り	2LDK		
敷金	無	礼金	無
敷引/償却金	-	保証金	-
物件種別	アパート		
建物名・部屋番号	清水ハイツ 202号室		
物件所在地	奈良県奈良市学園朝日町12-9		
交通	近鉄奈良線 学園前(奈良)駅 徒歩14分 近鉄奈良線 菖蒲池駅 徒歩15分		
間取詳細	LDK(8畳) 洋室(6畳) 和室(6畳)		
構造・規模	木造 2階建 1-2階		
専有面積	53.4㎡	向き	東
築年月	1988年4月	契約期間	2年
損害保険	有 20,000円 24ヶ月	入居時期	相談
駐車場	有(敷地内) 5000円/月~		
設備	ガスコンロ設置可 ガスキッチン パス有 脱衣所 浴室に窓 トイレ有 洗面台 洗面所独立 エアコン		
その他費用	[備考] ペット飼育時敷金+1ヶ月分1年未満の解約時賃料1ヶ月分の短期解約違約金必要退去時鍵交換代16,500円退去時クリーニング代27,500円必要		
入居諸条件	ペット可 二人可 法人可 子供可 単身可		
保証会社	必須(全保連) 初回:総賃料の40% 更新:10,000/年		
備考			

図面と現況が異なる場合は現況が優先となります。

間取りの「S」はサービスルーム(納戸)です。

情報更新日2024年9月29日

No.0208010202



奈良県知事(15)第63号
(公社)近畿地区不動産公正取引協議会

アパマンショップ学園前店

奈良県奈良市学園北1丁目1-5
TEL:0742-44-0051
E-mail: gakuenmae@apaman.ne.jp
URL: https://www.apaman.biz/

FAX:0742-44-0052



携帯サイトから物件詳細を閲覧できます!

取引態様	手数料負担の割合	貸主	借主
仲介元付(一般)	手数料配分の割合	元付	客付