

FOR RENT

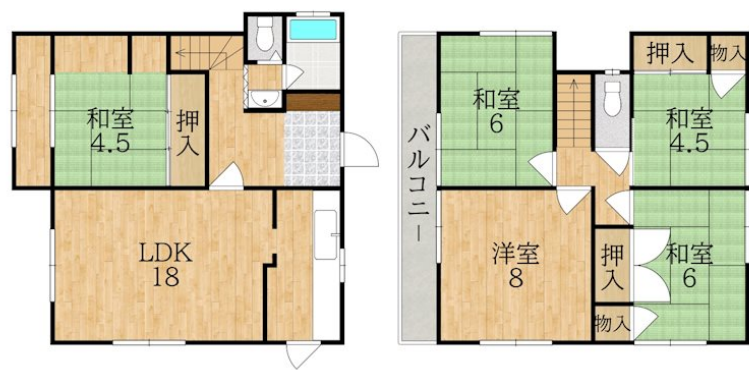
賃料	管理費等
60,000円	0円

1フロア1住戸,2世帯向き,中庭,眺望良好,通風良好,南庭,南面4室,バリアフリー,閑静な住宅街,高台に立地,緑豊かな住宅地

【外観】



【間取り図】



間取り	5LDK		
敷金	1ヶ月	礼金	1ヶ月
敷引/償却金	-	保証金	-
物件種別	戸建		
建物名・部屋番号	中山町西4丁目戸建 1号室		
物件所在地	奈良県奈良市中山町西4丁目535-404		
交通	近鉄奈良線 菖蒲池駅 徒歩23分 近鉄奈良線 学園前(奈良)駅 徒歩24分		
間取詳細	LDK(18畳) 洋室(8畳) 和室(6畳) 和室(6畳) 和室(4.5畳) 和室(4.5畳)		
構造・規模	木造 2階建 1-2階		
専有面積	104.33㎡	向き	
築年月	1973年11月	契約期間	2年
損害保険	有	入居時期	相談
駐車場	要問い合わせ		
設備	3点給湯, I I型キッチン, TVインターホン, インターホン, カーテン付, ガス給湯, クローゼット, シャワ		
その他費用	[一時金] 退去時クリーニング代: 60,000円 [月次費用] 鍵交換代: 22,000円 [備考] ペット飼育時、敷金1ヶ月分UP1年未満、1ヶ月分の短期解約違約金必要		
入居諸条件	ペット可 二人可 法人可 子供可		
保証会社	必須(全保連) 初回: 総賃料の30%		
備考			

図面と現況が異なる場合は現況が優先となります。

間取りの「S」はサービスルーム(納戸)です。

情報更新日2024年10月8日

No.0208340001



奈良県知事(15)第63号
(公社)近畿地区不動産公正取引協議会

アパマンショップ学園前店

奈良県奈良市学園北1丁目1-5
TEL:0742-44-0051
E-mail: gakuenmae@apaman.ne.jp
URL: https://www.apaman.biz/

FAX:0742-44-0052



携帯サイトから物件詳細を閲覧できます!

取引態様	手数料負担の割合	貸主	借主
	仲介元付(一般)	元付	客付
	手数料配分の割合		