

FOR RENT

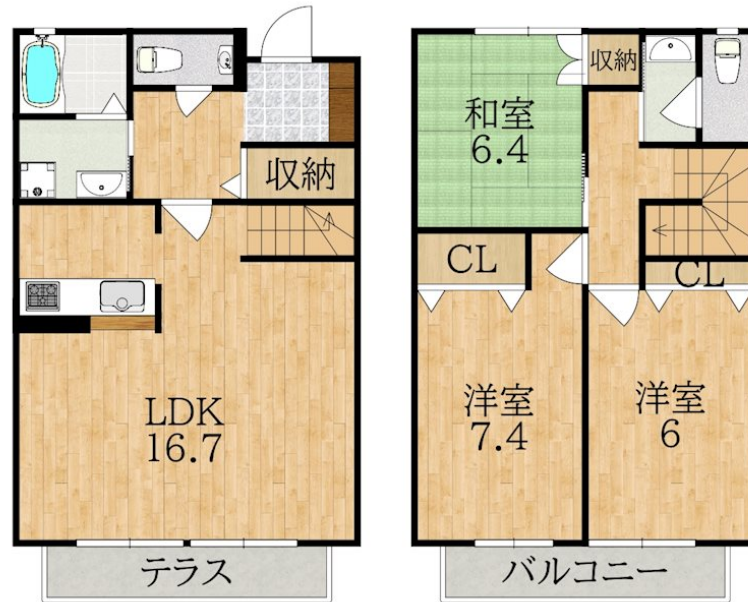
賃料	管理費等
129,000円	0円

閑静な住宅街 緑豊かな住宅地 南面バルコニー 南庭 最上階 上階無し デンプルキー 24時間緊急通報システム メゾネット 南面リビング 陽当たり良好 眺望良好 通風良好

【外観】



【間取り図】



間取り	3LDK		
敷金	3万円	礼金	17万円
敷引/償却金	- 無	保証金	無
物件種別	テラスハウス		
建物名・部屋番号	昴の郷学園前C棟 102号室		
物件所在地	奈良県奈良市学園中2丁目1313-5		
交通	近鉄奈良線 学園前(奈良)駅 徒歩5分 近鉄奈良線 富雄駅 徒歩18分		
間取詳細	和室(6.4畳) 洋室(7.4畳) 洋室(6.4畳) LDK(16.7畳)		
構造・規模	軽量鉄骨 2階建 1-2階		
専有面積	95.7㎡	向き	南
築年月	2003年2月1日	契約期間	2年
損害保険	有	入居時期	2024年10月上旬
駐車場	有(敷地内) 12100円/月~ 駐輪場		
設備	敷地内ゴミ置き場 システムキッチン 対面式キッチン カウンターキッチン 3口以上コンロ グリル		
その他費用	[一時金] 鍵交換代: 11,000円 ルームクリーニング代: 55,000円 [月次費用] シャーメゾンライフサポート24: 880円		
入居諸条件	ペット不可 二人可 法人可 子供可 単身可		
保証会社	必須 (オリコフォレントインシュア) 初回引落時: 33,000円 月々: 総賃料の2%		
備考			

図面と現況が異なる場合は現況が優先となります。

間取りの「S」はサービスルーム(納戸)です。

情報更新日2024年10月7日

No.0000066450

お問合せ先



奈良県知事(15)第63号
(公社)近畿地区不動産公正取引協議会

アパマンショップ学園前店

奈良県奈良市学園北1丁目1-5

TEL:0742-44-0051

E-mail: gakuemae@apaman.ne.jp

URL: https://www.apaman.biz/

FAX:0742-44-0052



携帯サイトから物件詳細を閲覧できます!

取引態様	手数料負担の割合	貸主	0%	借主	100%
仲介元付(一般)	手数料配分の割合	元付	0%	客付	100%