

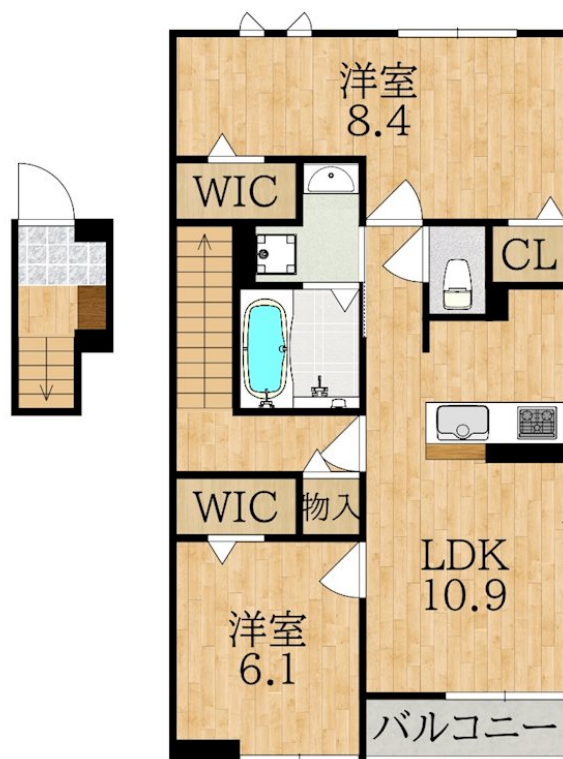
賃料	管理費等
102,500円	3,900円

防犯カメラ 2×4工法 駅まで平坦 閑静な住宅街 バス2路線 平坦地 緑豊かな住宅地 南面バルコニー 最上階 上階無し 2F以上 セキュリティ有り 2階リビング 2階LDK 寝室8畳以上 全室南向き

【外観】



【間取り図】



間取り	2LDK		
敷金	無	礼金	1ヶ月
敷引/償却金	- 無	保証金	無
物件種別	アパート		
建物名・部屋番号	フォルシュ 201号室		
物件所在地	奈良県奈良市鶴舞西町3317-5・3319-2未定		
交通	近鉄奈良線 学園前(奈良)駅 徒歩18分 近鉄奈良線 菖蒲池駅 徒歩26分		
間取詳細	LDK(10.9畳) 洋室(8.4畳) 洋室(6.1畳)		
構造・規模	木造 2階建 2階		
専有面積	61.14㎡	向き	南
築年月	2024年10月	契約期間	2年
損害保険	有 18,000円 24ヶ月	入居時期	2024年10月下旬
駐車場	有(敷地内) 5500円/月~ 駐輪場		
設備	敷地内ゴミ置き場 宅配BOX システムキッチン 対面式キッチン カウンターキッチン ガスコンロ設置可		
その他費用	[一時金] 定額クリーニング費: 80,000円 [月次費用] 町内会費: 300円 24時間サポート費: 330円 収納手数料: 170円		
入居諸条件	ペット可 二人可 法人可 子供可 単身可		
保証会社	必須 (ハウスリーブ) 初回: 25,000円 月々: 総賃料の2.5%		
備考			

図面と現況が異なる場合は現況が優先となります。

間取りの「S」はサービスルーム(納戸)です。

情報更新日2024年10月3日

No.0000067681

お問合せ先



奈良県知事(15)第63号
(公社)近畿地区不動産公正取引協議会

アパマンショップ学園前店

奈良県奈良市学園北1丁目1-5

TEL:0742-44-0051

E-mail: gakuenmae@apaman.ne.jp

URL: https://www.apaman.biz/

FAX:0742-44-0052



携帯サイトから物件詳細を閲覧できます!

取引態様	手数料負担の割合	貸主	借主
仲介元付(一般)	手数料配分の割合	元付	客付