

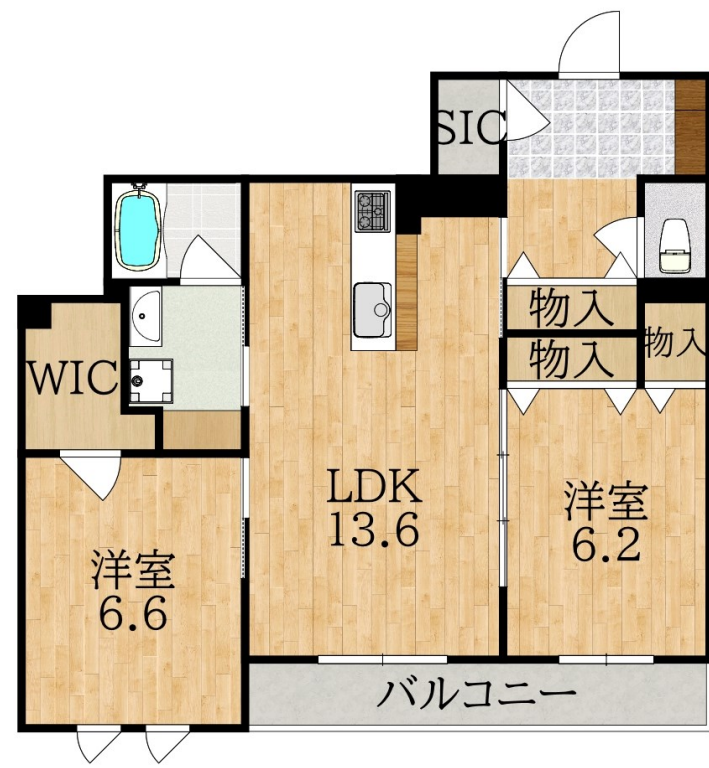
賃料	管理費等
146,000円	9,000円

防犯カメラ 駅まで平坦 閑静な住宅街 平坦地 緑豊かな住宅地 大型タウン内 南面バルコニー 最上階 上階無し 2F以上 オートロック 24時間緊急通報システム セキュリティ有り 高断熱住宅 全室南向き

【外観】



【間取り図】



図面と現況が異なる場合は現況が優先となります。

間取りの「S」はサービスルーム(納戸)です。

間取り	2LDK		
敷金	5万円	礼金	35万円
敷引/償却金	-	保証金	-
物件種別	マンション		
建物名・部屋番号	シャームゾン ヴィラ学園前 301号室		
物件所在地	奈良県奈良市学園北1丁目3096番42		
交通	近鉄奈良線 学園前(奈良)駅 徒歩5分 近鉄奈良線 富雄駅 徒歩23分		
間取詳細	LDK(13.6畳) 洋室(6.6畳) 洋室(6.2畳)		
構造・規模	その他 3階建 3階		
専有面積	65.77㎡	向き	南西
築年月	2025年2月1日	契約期間	2年
損害保険	有	入居時期	2025年2月1日
駐車場	近隣駐車場 8000円/月 ~ 駐輪場		
設備	エレベーター 敷地内ゴミ置き場 宅配BOX システムキッチン 対面式キッチン カウンターキッチン		
その他費用	[月次費用] シャームゾンライフサポート24: 880円		
入居諸条件	ペット可 二人可 法人可 子供可 単身可		
保証会社	必須 (オリコフォレントインシュア) 初回引落時: 33,000円 月々: 総賃料の2%		
備考			

情報更新日2024年10月1日

No.0000070120



奈良県知事(15)第63号
(公社)近畿地区不動産公正取引協議会

アパマンショップ学園前店

奈良県奈良市学園北1丁目1-5
TEL:0742-44-0051
E-mail: gakuenmae@apaman.ne.jp
URL: https://www.apaman.biz/

FAX:0742-44-0052



携帯サイトから物件詳細を閲覧できます!

取引態様	手数料負担の割合	貸主	借主
仲介元付(一般)	手数料配分の割合	元付	客付