

FOR RENT

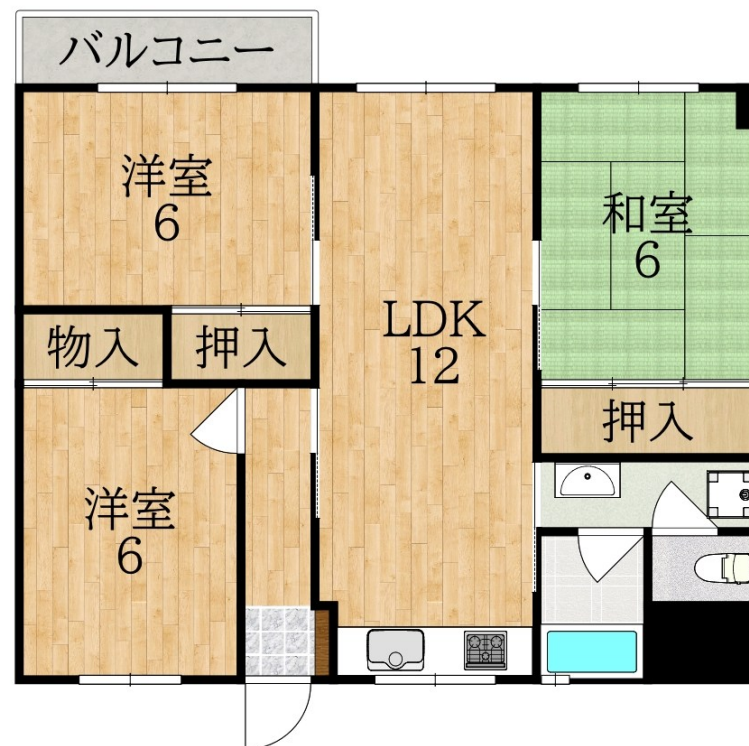
賃料	管理費等
58,000円	0円

2 F 以上,バス 2 路線,閑静な住宅街,分譲タイプ,緑豊かな住宅地,メールボックス

【外観】



【間取り図】



間取り	3LDK		
敷金	1ヶ月	礼金	1ヶ月
敷引 / 償却金	-	保証金	-
物件種別	マンション		
建物名・部屋番号	コーポ学園前 202号室		
物件所在地	奈良県奈良市中山町西4丁目535-489		
交通	近鉄奈良線 学園前(奈良)駅 バス7分 中山町西4丁目 バス停徒歩1分		
間取詳細	和室(6畳) 和室(6畳) 洋室(6畳) LDK(12.2畳)		
構造・規模	鉄筋コンクリート 3階建 2階		
専有面積	67.5㎡	向き	東
築年月	1978年2月1日	契約期間	2年
損害保険	有	入居時期	相談
駐車場	近隣駐車場 11000円/月 ~ 1台駐車可 駐輪場 バイク置き場		
設備	各居室に収納スペースが設けられているので、お部屋をスッキリ広々と使用して頂けます！浴室には、小窓が付		
その他費用	[備考] 1年未満賃料1ヶ月分の短期解約違約金必要		
入居諸条件	ペット不可 二人可 法人可 単身可		
保証会社	可(日本セーフティー) 初回:総賃料の50% 月々:1,240円		
備考			

図面と現況が異なる場合は現況が優先となります。

間取りの「S」はサービスルーム(納戸)です。

情報更新日2026年1月13日

No.0202160202

お問合せ先



奈良県知事(15)第63号
(公社)近畿地区不動産公正取引協議会

アパマンショップ学園前店

奈良県奈良市学園北1丁目1-5

TEL:0742-44-0051

E-mail: gakuemae@apaman.ne.jp

URL: https://www.apaman.biz/

FAX:0742-44-0052



携帯サイトから物件詳細を閲覧できます！

取引態様	手数料負担の割合	貸主	借主
仲介元付(一般)	手数料配分の割合	元付	客付