

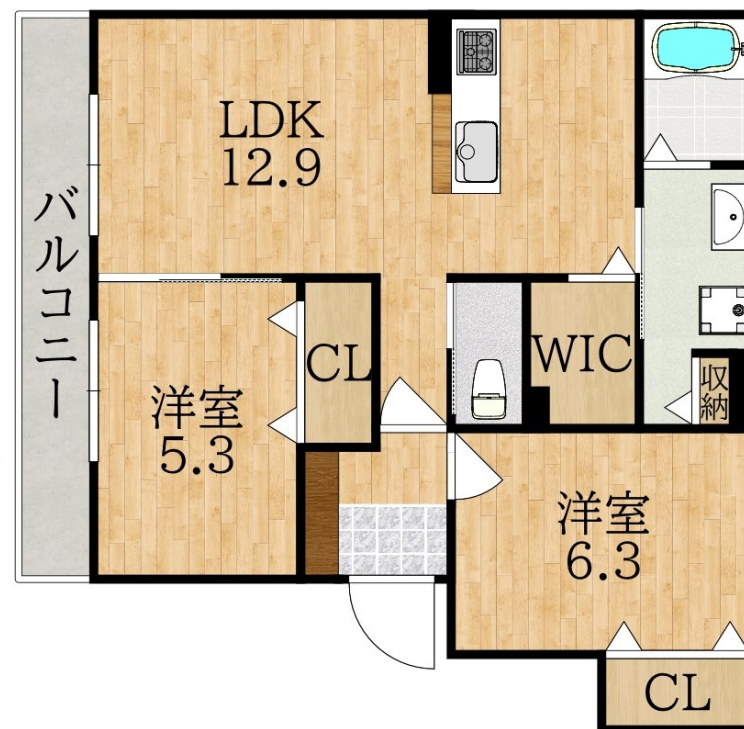
賃料	管理費等
125,000円	9,000円

2 F 以上,オートロック,角住戸,最上階,南面バルコニー,駅まで平坦,駅前,防犯カメラ,舗装駐車場

【外観】



【間取り図】



間取り	2LDK		
敷金	無	礼金	2ヶ月
敷引 / 償却金	-	保証金	-
物件種別	アパート		
建物名・部屋番号	グランディール学園前 201号室		
物件所在地	奈良県奈良市学園北 2 丁目2-18		
交通	近鉄奈良線 学園前 (奈良) 駅 徒歩3分 近鉄奈良線 菖蒲池駅 徒歩13分		
間取詳細	LDK(12.9畳) 洋室(6.3畳) 洋室(5.3畳)		
構造・規模	軽量鉄骨 2階建 2階		
専有面積	56.3㎡	向き	南
築年月	2026年1月中旬	契約期間	2年
損害保険	有 17,900円 24ヶ月	入居時期	2026年1月中旬
駐車場	有(敷地内) 22000円/月 ~ 駐輪場		
設備	敷地内ゴミ置き場 宅配BOX システムキッチン 対面式キッチン カウンターキッチン 3口以上コンロ		
その他費用	[一時金] 退去時クリーニング代: 73,700円 [月次費用] 安心入居サポート: 1,100円 [備考] 1年未満1ヶ月分の短期解約違約金必要		
入居諸条件	ペット不可 二人可 法人可 単身可		
保証会社	必須 初回: 総賃料の50% 月々: 総賃料の2%		
備考			

図面と現況が異なる場合は現況が優先となります。

間取りの「S」はサービスルーム(納戸)です。

情報更新日2026年1月13日

No.020753201

お問合せ先



奈良県知事 (15) 第63号  
(公社)近畿地区不動産公正取引協議会

**アパマンショップ学園前店**

奈良県奈良市学園北 1 丁目1-5

TEL:0742-44-0051

E-mail: gakuenmae@apaman.ne.jp

URL: https://www.apaman.biz/

FAX:0742-44-0052



携帯サイトから物件詳細を閲覧できます！

取引態様	手数料 負担の割合	貸主	借主
仲介元付 (一般)	手数料 配分の割合	元付	客付