

# FOR RENT

賃料	管理費等
92,500円	3,300円

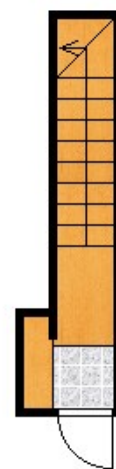
## ペット飼育可能好条件物件！！

1フロア2住戸, 2F以上, ディンプルキー, 角住戸, 最上階, 防犯ガラス, 閑静な住宅街, 高台に立地, 防犯カメラ, 防犯強化地域, 緑豊かな住宅地, 平置駐車場, 舗装駐車場, 市街地に近い

【外観】



【間取り図】



図面と現況が異なる場合は現況が優先となります。

間取りの「S」はサービスルーム(納戸)です。

間取り	2LDK		
敷金	無	礼金	12万円
敷引/償却金	-	保証金	-
物件種別	アパート		
建物名・部屋番号	ルミエール 201号室		
物件所在地	奈良県生駒市西松ケ丘23-47		
交通	近鉄奈良線 生駒駅 徒歩10分 近鉄奈良線 東生駒駅 徒歩25分		
間取詳細	洋室(6畳) 洋室(5.1畳) LDK(12.5畳)		
構造・規模	木造 2階建 2階		
専有面積	59.7㎡	向き	
築年月	2020年8月上旬	契約期間	24ヶ月
損害保険	有	入居時期	2024年10月上旬
駐車場	有(敷地内) 5500円/月 ~ 駐輪場		
設備	3点給湯, TVインターホン, インターホン, ウォークインクローゼット, エアコン, エアコン2台, カウンタ		
その他費用	[一時金] クリーニング費: 80,000円 鍵セット費: 3,300円 [月次費用] 町内会費: 300円 24時間サポート費用: 330円		
入居諸条件	ペット可		
保証会社	必須 (ハウズリーブ) 契約時保証委託料: 25,000円 月額保証委託料: 賃料総額の2.5%		
備考			

情報更新日2024年10月4日

No.0703340201

お問合せ先



奈良県知事(15)第63号  
(公社)近畿地区不動産公正取引協議会

アパマンショップ生駒店

奈良県生駒市元町1丁目10-5

TEL:0743-73-0010

E-mail: ikoma@apaman.ne.jp

URL: https://www.apaman.biz/

FAX:0743-73-0031



携帯サイトから物件詳細を閲覧できます！

取引態様	手数料負担の割合	貸主	借主
仲介元付(一般)	手数料配分の割合	元付	客付