

FOR RENT

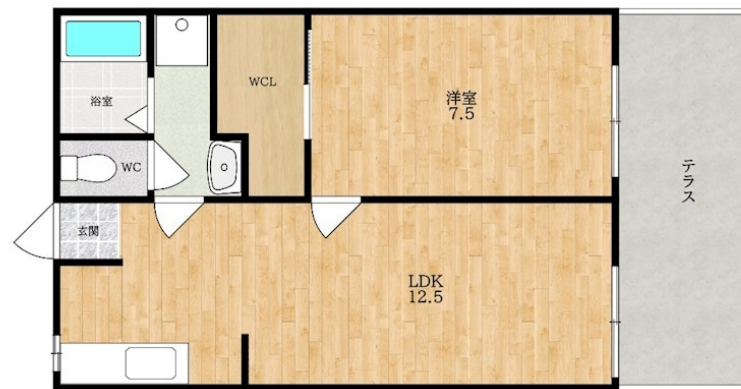
賃料	管理費等
45,000円	5,000円

角住戸,当社管理物件,南庭,南面2室,南面リビング,陽当たり良好,閑静な住宅街,メールボックス,舗装駐車場

【外観】



【間取り図】



間取り	1LDK		
敷金	無	礼金	5万円
敷引 / 償却金	- 無	保証金	無
物件種別	アパート		
建物名・部屋番号	RA・CREW九条(ラ・クルークジョウ)		
物件所在地	奈良県大和郡山市九条町		
交通	近鉄橿原線 九条(奈良)駅 徒歩6分 近鉄橿原線 近鉄郡山駅 徒歩22分		
間取詳細	洋室(7.5畳) LDK(12.5畳)		
構造・規模	軽量鉄骨 2階建 1階		
専有面積	42.53㎡	向き	南
築年月	1987年7月31日	契約期間	2年
損害保険	有	入居時期	相談
駐車場	近隣駐車場 6000円/月 ~ 駐輪場		
設備	TVインターホン,ウォークインクローゼット,オープンキッチン,ガスキッチン,ガスコンロ設置可,ガス給		
その他費用	[備考] ペットは小型犬もしくは猫等その他小動物相談くださいませ。		
入居諸条件	ペット可 二人可 子供可 単身可		
保証会社	必須 詳細要確認		
備考	[一時金] 鍵交換代:22000円 退去時にルームクリーニング代49,500円必要		

図面と現況が異なる場合は現況が優先となります。

間取りの「S」はサービスルーム(納戸)です。

情報更新日2026年1月11日

No.1101390101

お問合せ先



奈良県知事(15)第63号
(公社)近畿地区不動産公正取引協議会

アパマンショップ大和郡山店

奈良県大和郡山市南郡山町238-10

TEL:0743-55-7211

FAX:0743-55-3400

E-mail: koriyama@apaman.ne.jp

URL: https://www.apaman.biz/



携帯サイトから物件詳細を閲覧できます！

取引態様	手数料負担の割合	貸主	借主
仲介元付(専任)	手数料配分の割合	元付	客付