

# FOR RENT

賃料	管理費等
29,000円	3,500円

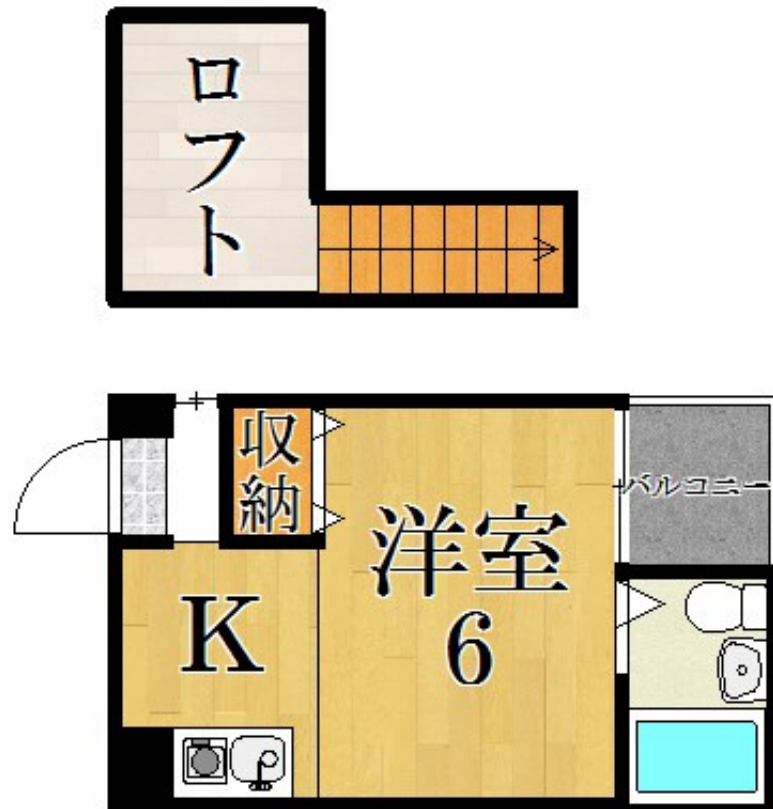
## 「近鉄郡山駅」徒歩5分 面白い間取りですよ

2F以上,ロフト,最上階,上階無し,通風良好,駅前,閑静な住宅街

【外観】



【間取り図】



図面と現況が異なる場合は現況が優先となります。

間取りの「S」はサービスルーム(納戸)です。

間取り	1K		
敷金	無	礼金	無
敷引/償却金	-	保証金	-
物件種別	マンション		
建物名・部屋番号	シティパレス柳町P-		
物件所在地	奈良県大和郡山市北大工町		
交通	近鉄橿原線 近鉄郡山駅 徒歩5分 関西本線(西日本) 郡山(奈良)駅 徒歩9分		
間取詳細	洋室(6畳)		
構造・規模	鉄骨 3階建 3階		
専有面積	18.71㎡	向き	東
築年月	1989年10月	契約期間	2年
損害保険	有 18,000円 24ヶ月	入居時期	即時
駐車場	近隣駐車場 8000~13000円/月		
設備	IHクッキングヒーター,インターホン,エアコン,ガス給湯,システムキッチン,シャワー,シューズボックス		
その他費用	[一時金] 水道代:2,500円 ゴミ処理代:500円		
入居諸条件	ペット不可 ルームシェア不可		
保証会社	必須 契約内容により異なる		
備考			

情報更新日2024年10月5日

No.1101190314

お問合せ先



奈良県知事(15)第63号  
(公社)近畿地区不動産公正取引協議会

アパマンショップ大和郡山店

奈良県大和郡山市南郡山町238-10

TEL:0743-55-7211

FAX:0743-55-3400

E-mail: koriyama@apaman.ne.jp

URL: https://www.apaman.biz/



携帯サイトから物件詳細を閲覧できます!

取引態様	手数料負担の割合	貸主	借主
仲介元付(一般)	手数料配分の割合	元付	客付