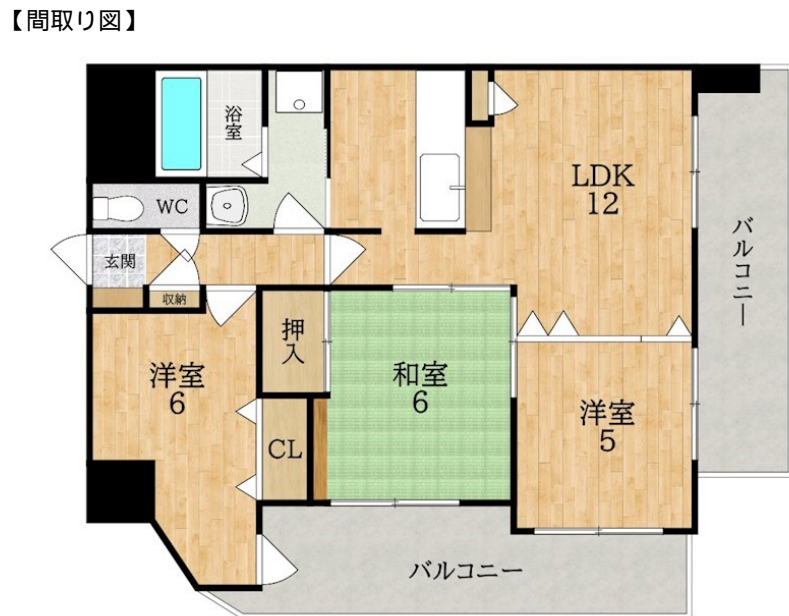


FOR RENT

賃料	管理費等
139,000円	8,000円

2面バルコニー,オートロック,畳コーナー,南面バルコニー,南面リビング,陽当たり良好,分譲タイプ,メールボックス



間取り	3LDK		
敷金	無	礼金	1ヶ月
敷引/償却金	-	保証金	-
物件種別	マンション		
建物名・部屋番号	クレール郡山筒井		
物件所在地	奈良県大和郡山市筒井町		
交通	近鉄橿原線 筒井(奈良)駅 徒歩2分 近鉄橿原線 平端駅 徒歩22分		
間取詳細	LDK(12畳) 洋室(6畳) 和室(6畳) 洋室(5畳)		
構造・規模	鉄骨鉄筋コンクリート 10階建 4階		
専有面積	61.72㎡	向き	南
築年月	2000年3月2日	契約期間	2年
損害保険	有	入居時期	即時
駐車場	近隣駐車場 7500~10000円/月		
設備	3口以上コンロ,3点給湯,CATV,TVインターホン,インターホン,カウンターキッチン,ガスキッチン		
その他費用	[月次費用] CATV利用料:1,458円 駐輪場(上段):100円 駐輪場(下段):200円		
入居諸条件	ペット不可 二人可 子供可 単身可		
保証会社	必須 詳細要確認		
備考			

図面と現況が異なる場合は現況が優先となります。

間取りの「S」はサービスルーム(納戸)です。

情報更新日2024年9月29日

No.1110630402



奈良県知事(15)第63号
(公社)近畿地区不動産公正取引協議会
アパマンショップ大和郡山店
奈良県大和郡山市南郡山町238-10
TEL:0743-55-7211 FAX:0743-55-3400
E-mail: koriyama@apaman.ne.jp
URL: https://www.apaman.biz/



携帯サイトから物件詳細を閲覧できます!

取引態様	手数料負担の割合	貸主	借主
	仲介元付(一般)	元付	客付
	手数料配分の割合		