

賃料	管理費等
78,000円	3,900円

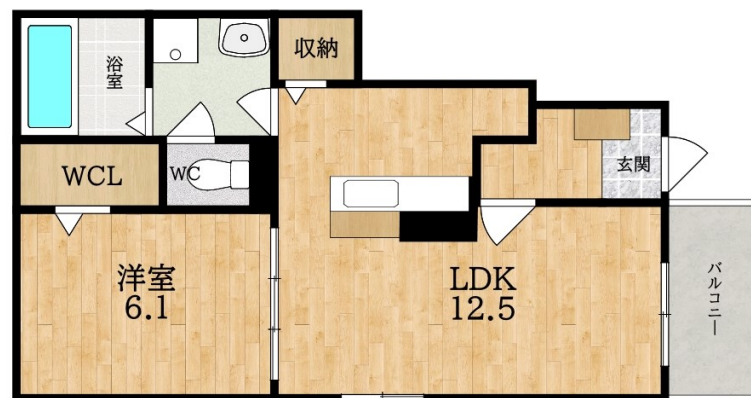
24時間緊急通報システム,角住戸,玄関ホール,陽当たり良好,2×4工法,閑静な住宅街,防犯カメラ,舗装駐車場

【外観】



完成予想図

【間取り図】



間取り	1LDK		
敷金	無	礼金	1ヶ月
敷引/償却金	-	保証金	-
物件種別	アパート		
建物名・部屋番号	フォレ・リヴェール		
物件所在地	奈良県大和郡山市新町		
交通	関西本線(西日本) 大和小泉駅 徒歩29分 近鉄橿原線 近鉄郡山駅 徒歩46分		
間取詳細	LDK(12.5畳) 洋室(6.1畳)		
構造・規模	木造 2階建 1階		
専有面積	44.7㎡	向き	南西
築年月	2025年2月中旬	契約期間	2年
損害保険	有	入居時期	2025年2月下旬予定
駐車場	有(敷地内) 4400~5500円/月 駐輪場		
設備	24時間換気システム,3口以上コンロ,3点給湯,B S,C S,T Vインターホン,インターホン,ウォーク		
その他費用	[一時金] 鍵セット費:3,300円 ルームクリーニング代:70,000円 [月次費用] 24時間サポート費用:330円 収納手数料:170円		
入居諸条件	ペット可 二人可 子供可 単身可		
保証会社	必須(ハウスリーブ) 契約時:25,000円 月額:賃料総額の2.5%		
備考			

図面と現況が異なる場合は現況が優先となります。

間取りの「S」はサービスルーム(納戸)です。

情報更新日2024年10月1日

No.1110680101



奈良県知事(15)第63号
(公社)近畿地区不動産公正取引協議会

アパマンショップ大和郡山店

奈良県大和郡山市南郡山町238-10
TEL:0743-55-7211 FAX:0743-55-3400
E-mail:koriyama@apaman.ne.jp
URL:https://www.apaman.biz/



携帯サイトから物件詳細を閲覧できます!

取引態様	手数料負担の割合	貸主	借主
仲介元付(一般)	手数料配分の割合	元付	客付