

賃料	管理費等
82,000円	3,900円

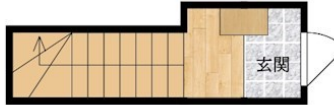
24時間緊急通報システム, 2F以上, 玄関ホール, 最上階, 上階無し, 陽当たり良好, 2x4工法, 閑静な住宅街, 防犯カメラ, 舗装駐車場

【外観】



完成予想図

【間取り図】



間取り	2LDK		
敷金	無	礼金	1ヶ月
敷引/償却金	-	保証金	-
物件種別	アパート		
建物名・部屋番号	フォレ・リヴェール		
物件所在地	奈良県大和郡山市新町		
交通	関西本線(西日本) 大和小泉駅 徒歩29分 近鉄橿原線 近鉄郡山駅 徒歩46分		
間取詳細	LDK(12.5畳) 洋室(6.1畳) 洋室(5.8畳)		
構造・規模	木造 2階建 2階		
専有面積	56.48㎡	向き	南西
築年月	2025年2月中旬	契約期間	2年
損害保険	有	入居時期	2025年2月下旬予定
駐車場	有(敷地内) 4400~5500円/月 駐輪場		
設備	24時間換気システム, 3口以上コンロ, 3点給湯, B S, C S, T Vインターホン, インターホン, ウォーク		
その他費用	[一時金] 鍵セット費: 3,300円 ルームクリーニング代: 80,000円 [月次費用] 24時間サポート費用: 330円 収納手数料: 170円		
入居諸条件	ペット可 二人可 子供可 单身可		
保証会社	必須 (ハウスリーブ) 契約時: 25,000円 月額: 賃料総額の2.5%		
備考			

図面と現況が異なる場合は現況が優先となります。

間取りの「S」はサービスルーム(納戸)です。

情報更新日2024年10月1日

No.1110680205



奈良県知事(15)第63号  
(公社)近畿地区不動産公正取引協議会

アパマンショップ大和郡山店

奈良県大和郡山市南郡山町238-10  
TEL:0743-55-7211 FAX:0743-55-3400  
E-mail: koriyama@apaman.ne.jp  
URL: https://www.apaman.biz/



携帯サイトから物件詳細を閲覧できます!

取引態様	手数料負担の割合	貸主	借主
	仲介元付(一般)	元付	客付
	手数料配分の割合		