

FOR RENT

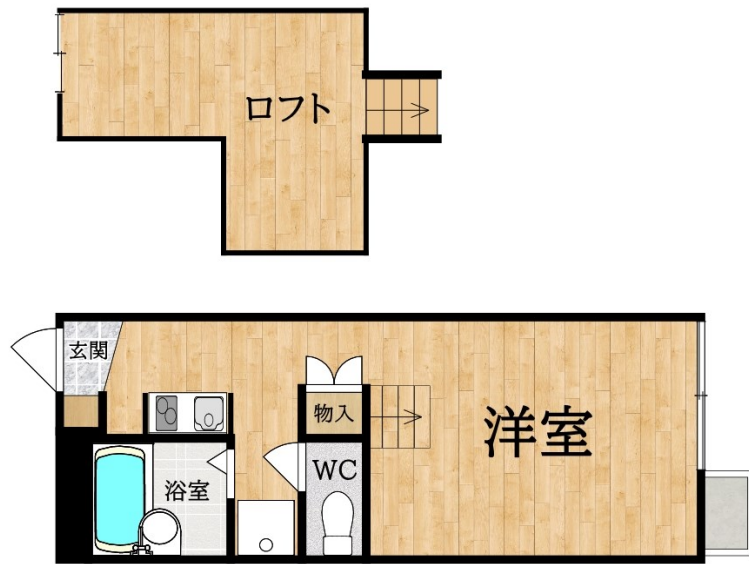
賃料	管理費等
48,000円	4,500円

24時間緊急通報システム,セキュリティ有り,ロフト,角住戸,全室南向き,天井高2.5m以上,南面リビング,陽当たり良好,駅前,閑静な住宅街,防犯カメラ

【外観】



【間取り図】



間取り	1R		
敷金	無	礼金	1ヶ月
敷引/償却金	- 無	保証金	無
物件種別	アパート		
建物名・部屋番号	レオパレス裕(ユウ)		
物件所在地	奈良県大和郡山市筒井町		
交通	近鉄橿原線 筒井(奈良)駅 徒歩7分 近鉄橿原線 平端駅 徒歩26分		
間取詳細			
構造・規模	鉄骨 2階建 1階		
専有面積	19.87㎡	向き	南
築年月	1999年9月	契約期間	2年
損害保険	有	入居時期	即時
駐車場	有(敷地内) 8250円/月~ バイク置き場		
設備	2口コンロ, IHクッキングヒーター, TVインターホン, インターネット専用線配線済み, インターホン, エ		
その他費用	[一時金] ルームクリーニング代: 41,800円 鍵交換代: 16,500円 [月次費用] 環境維持費: 550円 振替手数料: 524円		
入居諸条件	ペット不可 二人可		
保証会社	必須 利用料の100%~120%(個人契約のみ)		
備考	[一時金] 鍵交換: 16500円 [月次費用] 環境維持費: 550円 口座振替手数料: 524円 インターネット利用料(任意): 2,640円 ルームクリーニング代必要		

図面と現況が異なる場合は現況が優先となります。

間取りの「S」はサービスルーム(納戸)です。

情報更新日2025年4月21日

No.1104580101



奈良県知事(15)第63号
(公社)近畿地区不動産公正取引協議会
アパマンショップ大和郡山店
奈良県大和郡山市南郡山町238-10
TEL:0743-55-7211 FAX:0743-55-3400
E-mail: koriyama@apaman.ne.jp
URL: https://www.apaman.biz/



携帯サイトから物件詳細を閲覧できます!

取引態様	手数料負担の割合	貸主	100%	借主	0%
仲介元付(一般)	手数料配分の割合	元付		客付	