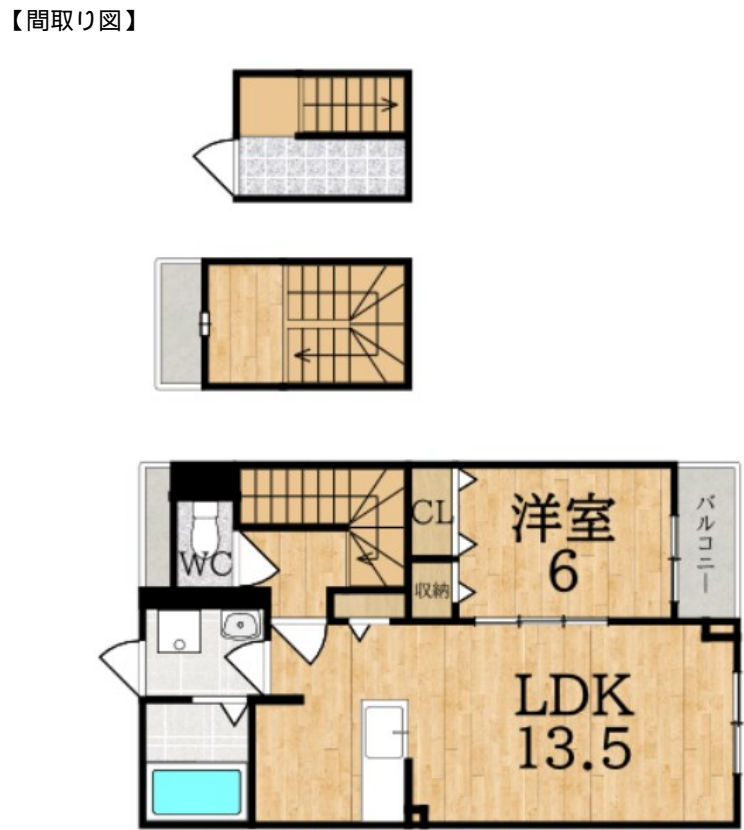


# FOR RENT

賃料	管理費等
75,000円	4,100円

24時間緊急通報システム,最上階,上階無し,全室南向き,眺望良好,南面バルコニー,南面リビング,2×4工法,閑静な住宅街,防犯カメラ,舗装駐車場,市街地が近い



図面と現況が異なる場合は現況が優先となります。

間取りの「S」はサービスルーム(納戸)です。

間取り	1LDK		
敷金	無	礼金	1ヶ月
敷引/償却金	-	保証金	-
物件種別	アパート		
建物名・部屋番号	SunnyFieldSouth(サニーフィールドサウス)		
物件所在地	奈良県大和郡山市北郡山町		
交通	近鉄橿原線 九条(奈良)駅 徒歩12分 関西本線(西日本) 郡山(奈良)駅 徒歩16分		
間取詳細	LDK(13.5畳) 洋室(6畳)		
構造・規模	木造 3階建 3階		
専有面積	60.17㎡	向き	南
築年月	2023年9月下旬	契約期間	2年
損害保険	有	入居時期	相談
駐車場	無 駐輪場 バイク置き場		
設備	24時間換気システム,3口以上コンロ,3点給湯,B S,C S,T Vインターホン,インターネット専用線配		
その他費用	[一時金] ルームクリーニング代:80,000円 鍵セット費:3,300円 [月次費用] 24時間サポート費用:330円 町内会費:500円 収納手数料:170円		
入居諸条件	ペット可 二人可 高齢者歓迎 子供可 単身可		
保証会社	必須 保証委託料 契約時:25,000円 月額:賃料総額の2.5%		
備考			

情報更新日2025年10月30日

No.1110250302



奈良県知事(15)第63号  
(公社)近畿地区不動産公正取引協議会  
**アパマンショップ大和郡山店**  
奈良県大和郡山市南郡山町238-10  
TEL:0743-55-7211 FAX:0743-55-3400  
E-mail:koriyama@apaman.ne.jp  
URL:https://www.apaman.biz/



携帯サイトから物件詳細を閲覧できます!

取引態様	手数料負担の割合	貸主	借主
仲介元付(一般)	手数料配分の割合	元付	客付