

FOR RENT

賃料	管理費等
66,000円	2,300円

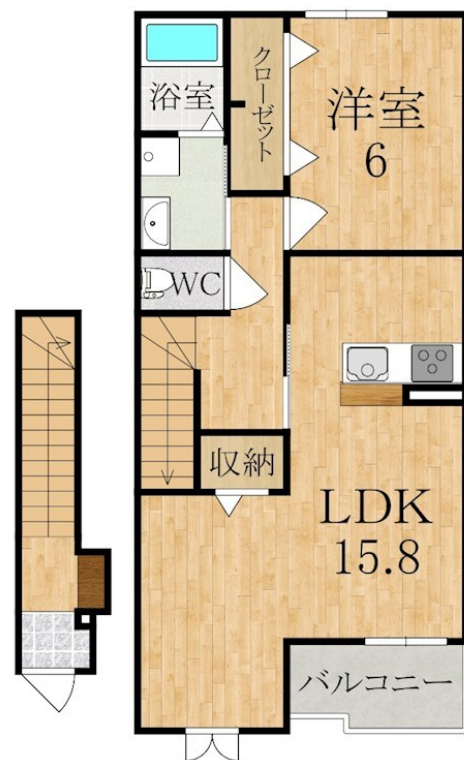
【ご見学予約はアパマンショップ天理店まで】

24時間緊急通報システム, 2F以上, 最上階, 上階無し, 南面バルコニー, 南面リビング, 陽当たり良好, 2×4工法, 駅まで平坦, 平坦地, 防犯カメラ, 舗装駐車場

【外観】



【間取り図】



間取り	1LDK		
敷金	無	礼金	1ヶ月
敷引 / 償却金	-	保証金	-
物件種別	アパート		
建物名・部屋番号	サンガーデンM・203号室		
物件所在地	奈良県天理市田部町235-9		
交通	近鉄天理線 天理駅 徒歩9分 桜井線 天理駅 徒歩9分		
間取詳細	洋室(6畳) LDK(15.8畳)		
構造・規模	木造 2階建 2階		
専有面積	53.6㎡	向き	南
築年月	2013年7月	契約期間	2年
損害保険	有	入居時期	即時
駐車場	有(敷地内) 5500円/月 ~ 駐輪場 バイク置き場		
設備	24時間換気システム, 2口コンロ, 3口以上コンロ, 3点給湯, B S, I H クッキングヒーター, TV インタ		
その他費用	[一時金] 定額クリーニング費: 60,000円 鍵セット費: 3,300円 [月次費用] 町内会費: 250円 24時間サポート費用: 330円 収納手数料: 170円		
入居諸条件			
保証会社	必須 (ハウスリース) 初回: ¥22,000 月額: 月額支払総額2.2%		
備考			

図面と現況が異なる場合は現況が優先となります。

間取りの「S」はサービスルーム(納戸)です。

情報更新日2026年1月14日

No.0603130203

お問合せ先



奈良県知事(15)第63号
(公社)近畿地区不動産公正取引協議会

アパマンショップ天理店

奈良県天理市川原城町788
TEL:0743-62-0711
E-mail: tenri@apaman.ne.jp
URL: https://www.apaman.biz/

FAX:0743-62-0006



携帯サイトから物件詳細を閲覧できます！

取引態様	手数料負担の割合				貸主		借主	
	手数料	負担の割合	貸主	0%	借主	100%	手数料	配分の割合
仲介元付 (一般)	元付	0%	客付	100%				
	元付	0%	客付	100%				