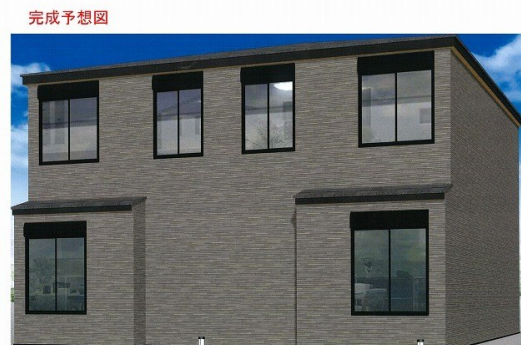


賃料	管理費等
74,000円	4,400円

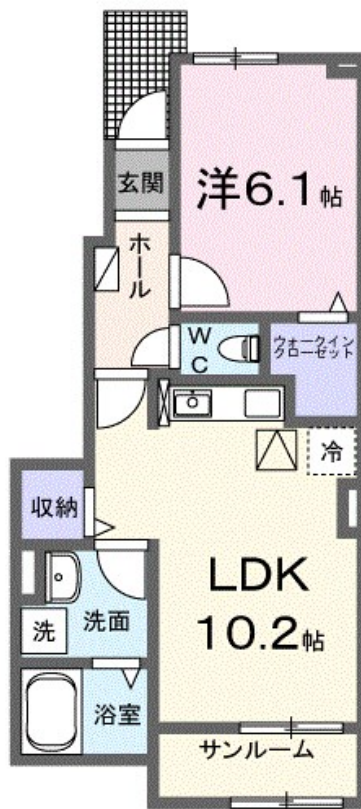
2025年1月完成予定の1LDK ネット無料！

24時間緊急通報システム,角住戸,南面バルコニー,南面リビング,防犯カメラ,舗装駐車場

【外観】



【間取り図】



図面と現況が異なる場合は現況が優先となります。

間取りの「S」はサービスルーム(納戸)です。

間取り	1LDK		
敷金	無	礼金	1ヶ月
敷引/償却金	-	保証金	-
物件種別	アパート		
建物名・部屋番号	ベルソレイユ 101号室		
物件所在地	奈良県桜井市上之庄370		
交通	近鉄大阪線 桜井(奈良)駅 徒歩23分 桜井線 桜井(奈良)駅 徒歩23分		
間取詳細	洋室(6.1畳) LDK(10.2畳)		
構造・規模	木造 2階建 1階		
専有面積	44.02㎡	向き	南
築年月	2025年1月下旬	契約期間	2年
損害保険		入居時期	2025年1月下旬
駐車場	有(敷地内) 5500円/月~		
設備	2口コンロ,3点給湯,B S,C S,T Vインターホン,ウォークインクローゼット,エアコン2台,ガスキッ		
その他費用	[一時金] 定額クリーニング費:60,000円 [月次費用] 24時間サポート費用:330円 収納手数料:170円		
入居諸条件	ペット不可 二人可 法人可 子供可 単身可		
保証会社	必須(ハウズリーブ) 初回:¥22,000 月額:月額支払総額2.2%		
備考			

情報更新日2024年10月1日

No.0608430101

お問合せ先



奈良県知事(15)第63号
(公社)近畿地区不動産公正取引協議会

アパマンショップ天理店

奈良県天理市川原城町788
TEL:0743-62-0711
E-mail: tenri@apaman.ne.jp
URL: https://www.apaman.biz/

FAX:0743-62-0006



携帯サイトから物件詳細を閲覧できます！

取引態様	手数料負担の割合	貸主	0%	借主	100%
仲介元付(一般)	手数料配分の割合	元付	0%	客付	100%