

FOR RENT

賃料	管理費等
70,000円	2,300円

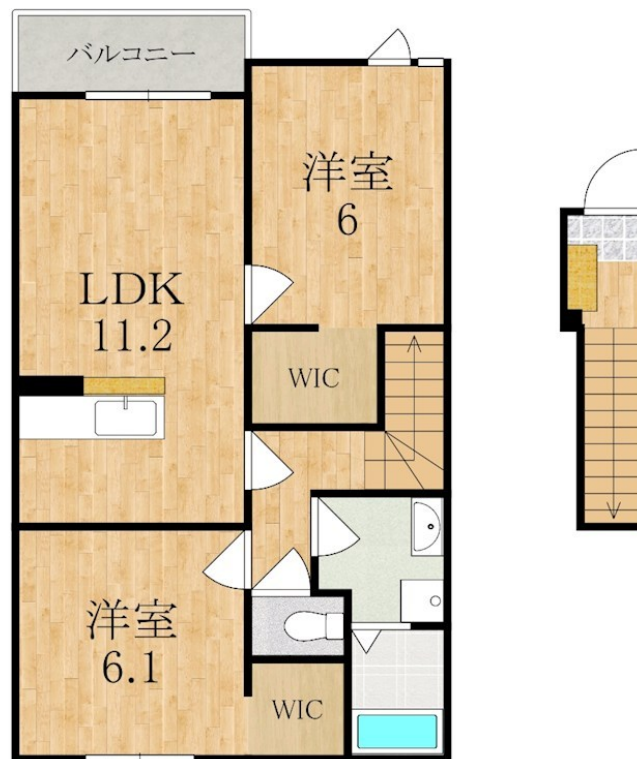
【ご見学予約はアパマンショップ天理店まで】

24時間緊急通報システム, 2F以上, 最上階, 上階無し, 南面バルコニー, 南面リビング, 2×4工法, 舗装駐車場

【外観】



【間取り図】



図面と現況が異なる場合は現況が優先となります。

間取りの「S」はサービスルーム(納戸)です。

間取り	2LDK		
敷金	無	礼金	1ヶ月
敷引 / 償却金	-	保証金	-
物件種別	アパート		
建物名・部屋番号	アルカンシエル 203号室		
物件所在地	奈良県天理市田部町222-3		
交通	近鉄天理線 天理駅 徒歩10分 桜井線 天理駅 徒歩13分		
間取詳細	洋室(6.1畳) 洋室(6畳) LDK(11.2畳)		
構造・規模	木造 2階建 2階		
専有面積	57.64㎡	向き	南
築年月	2015年1月	契約期間	2年
損害保険	有	入居時期	2026年1月中旬
駐車場	有(敷地内) 5500円/月 ~ 駐輪場		
設備	24時間換気システム, 3点給湯, B S, C S, T Vインターホン, ウォークインクローゼット2ヶ所, エアコ		
その他費用	[一時金] 定額クリーニング費: 70,000円 鍵セット費: 3,300円 [月次費用] 24時間サポート費用: 330円 町会費: 250円 [備考] 収納手数料 ¥170		
入居諸条件			
保証会社	必須 (ハウスリース) 初回: ¥22,000 月額: 月額支払総額2.2%		
備考			

情報更新日2026年1月13日

No.0603050203

お問合せ先



奈良県知事(15)第63号
(公社)近畿地区不動産公正取引協議会

アパマンショップ天理店

奈良県天理市川原城町788
TEL:0743-62-0711
E-mail: tenri@apaman.ne.jp
URL: https://www.apaman.biz/

FAX:0743-62-0006



携帯サイトから物件詳細を閲覧できます！

取引態様	手数料負担の割合	貸主	0%	借主	100%
仲介元付(一般)	手数料配分の割合	元付	0%	客付	100%