

FOR RENT

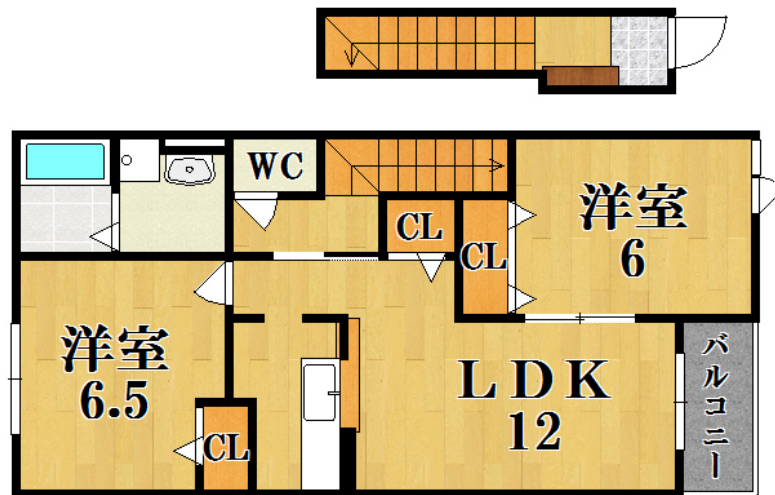
賃料	管理費等
65,000円	2,200円

防犯カメラ 駅まで平坦 閑静な住宅街 平坦地 緑豊かな住宅地 最上階 2F以上

【外観】



【間取り図】



間取り	2LDK		
敷金	無	礼金	無
敷引/償却金	- 無	保証金	無
物件種別	アパート		
建物名・部屋番号	202号室		
物件所在地	奈良県北葛城郡王寺町本町2丁目36-20		
交通	和歌山線 畠田駅 徒歩13分 関西本線(西日本) 王寺駅 徒歩20分		
間取詳細			
構造・規模	木造 2階建 2階		
専有面積	58.86㎡	向き	南
築年月	2005年9月	契約期間	
損害保険	有	入居時期	2026年1月中旬予定
駐車場	有(敷地内) 5500円/月 ~ 駐輪場		
設備	敷地内ゴミ置き場 対面式キッチン ガスコンロ設置可 パス・トイレ別 パス有 追い焚き風呂 シャワー		
その他費用	[一時金] 町会費: 800円 クリーニング費: 70,000円 鍵セット費: 3,300円		
入居諸条件	ペット不可		
保証会社	必須 (ハウスリーブ) 契約時保証委託料: 22,000円 月額保証委託料: 賃料総額の2.2%又は5.5%		
備考			

図面と現況が異なる場合は現況が優先となります。

間取りの「S」はサービスルーム(納戸)です。

情報更新日2026年1月12日

No.1201690202

お問合せ先



奈良県知事(15)第63号
(公社)近畿地区不動産公正取引協議会

アパマンショップ王寺店

奈良県北葛城郡王寺町王寺2丁目9-15

TEL:0745-31-6001

FAX:0745-31-6003

E-mail: ouji@apaman.ne.jp

URL: https://www.apaman.biz/



携帯サイトから物件詳細を閲覧できます!

取引態様	手数料負担の割合	貸主	0%	借主	100%
仲介元付(一般)	手数料配分の割合	元付	0%	客付	100%