

FOR RENT

賃料	管理費等
63,000円	1,100円

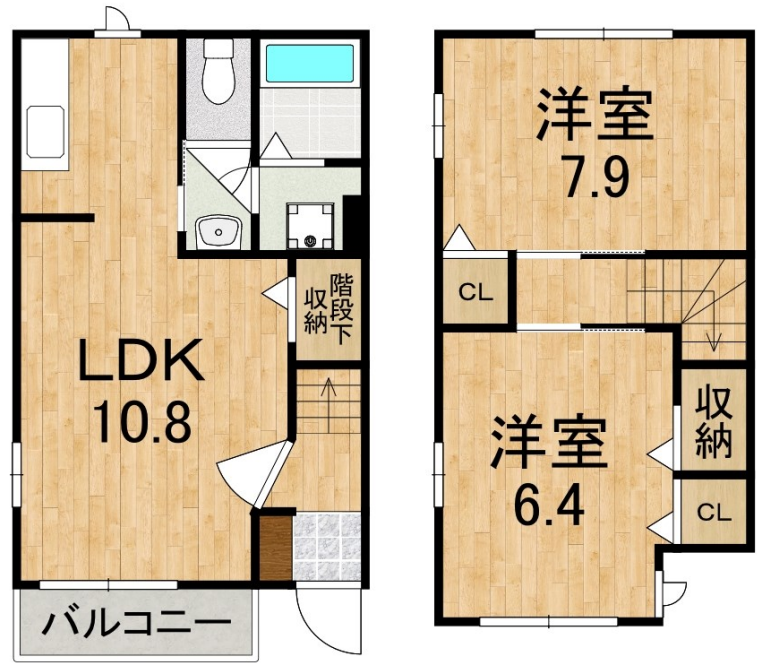
賃貸の一戸建て 上下階使用可能で音の心配なし

24時間緊急通報システム, 2F以上, 3方角住戸, 角住戸, 最上階, 上階無し, 眺望良好, 通風良好, 陽当たり良好, 山が見える, 駅まで平坦, 閑静な住宅街, 平坦地, 緑豊かな住宅地, メールボックス, 平置駐車場

【外観】



【間取り図】



図面と現況が異なる場合は現況が優先となります。

間取りの「S」はサービスルーム(納戸)です。

間取り	2LDK		
敷金	無	礼金	1ヶ月
敷引/償却金	-	保証金	-
物件種別	戸建		
建物名・部屋番号	下牧戸建 101号室		
物件所在地	奈良県北葛城郡上牧町下牧 6丁目1-14		
交通	和歌山線 畠田駅 徒歩8分 和歌山線 志都美駅 徒歩20分		
間取詳細	洋室(7.9畳) 洋室(6.4畳) LDK(10.8畳)		
構造・規模	木造 2階建 1-2階		
専有面積	60.24㎡	向き	西
築年月	2011年3月上旬	契約期間	2年
損害保険	有	入居時期	即時
駐車場	有(敷地内) 5500円/月 ~ 駐輪場		
設備	24時間換気システム, 3点給湯, B S, T Vインターホン, エアコン, オートバス, ガスキッチン, ガスコン		
その他費用	[一時金] 定額ルームクリーニング代: 70,000円 鍵交換代: 3,300円 [月次費用] 町会費: 500円 24時間サポート費用: 330円		
入居諸条件	ペット不可 二人可 法人可 子供可		
保証会社	必須 (ハウズリーブ) 初回保証料: 22,000円、月額保証料: 総賃料の2.2%もしくは5.5%		
備考			

情報更新日2024年10月1日

No.1214700101



奈良県知事(15)第63号
(公社)近畿地区不動産公正取引協議会

アパマンショップ王寺店

奈良県北葛城郡王寺町王寺 2丁目9-15
TEL:0745-31-6001 FAX:0745-31-6003
E-mail: ouji@apaman.ne.jp
URL: https://www.apaman.biz/



携帯サイトから物件詳細を閲覧できます!

取引態様	手数料負担の割合	貸主	借主
	手数料配分の割合	元付	客付
仲介元付(一般)			