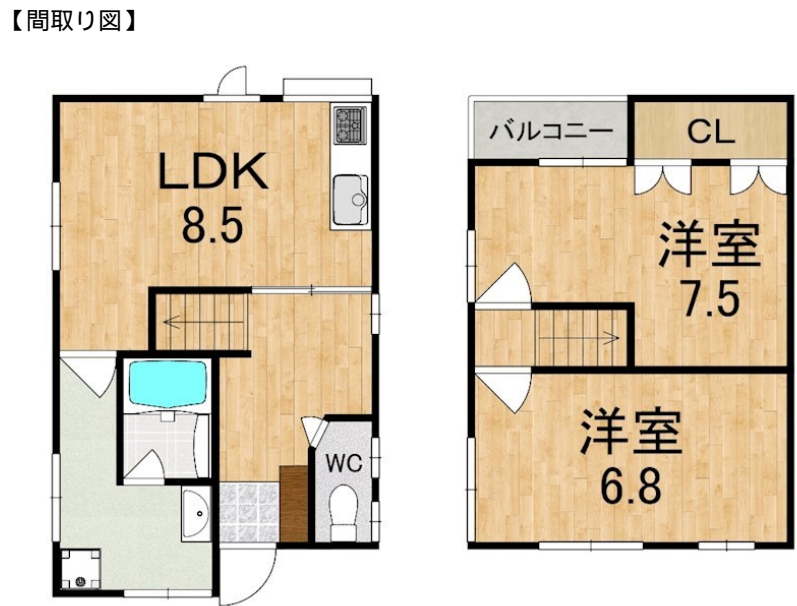


FOR RENT

賃料	管理費等
80,000円	0円

賃貸の一戸建て 室内設備綺麗ですよ

2F以上,最上階,上階無し,通風良好,南面2室,南面バルコニー,南面リビング,閑静な住宅街,メールボックス



間取り	2LDK		
敷金	5万円	礼金	10万円
敷引/償却金	-	保証金	-
物件種別	戸建		
建物名・部屋番号	斑鳩町興留東1丁目戸建		
物件所在地	奈良県生駒郡斑鳩町興留東1丁目5-18		
交通	関西本線(西日本) 法隆寺駅 徒歩12分 近鉄田原本線 佐味田川駅 徒歩44分		
間取詳細	洋室(7.5畳) 洋室(6.8畳) LDK(8.5畳)		
構造・規模	木造 2階建 1-2階		
専有面積	77.76㎡	向き	南
築年月	1978年10月	契約期間	2年
損害保険	有	入居時期	即時
駐車場	無		
設備	3口以上コンロ,3点給湯,TVインターホン,オートバス,オープンキッチン,ガス給湯,キッチンに窓,グ		
その他費用			
入居諸条件	ペット相談 二人可 法人可 子供可		
保証会社	必須(日本セーフティ) 初回:総賃料40%~,月額:800円		
備考	ペット飼育相談可能(小型犬1匹まで)家賃2,000円増。1年以内の解約は違約金1ヶ月分必要。		

図面と現況が異なる場合は現況が優先となります。

間取りの「S」はサービスルーム(納戸)です。

情報更新日2024年10月7日

No.1206110001



お問合せ先

奈良県知事(15)第63号
(公社)近畿地区不動産公正取引協議会

アパマンショップ王寺店

奈良県北葛城郡王寺町王寺2丁目9-15
TEL:0745-31-6001 FAX:0745-31-6003
E-mail:ouji@apaman.ne.jp
URL:https://www.apaman.biz/



携帯サイトから物件詳細を閲覧できます!

取引態様	手数料負担の割合	貸主	借主
仲介元付(一般)	手数料配分の割合	元付	客付