

FOR RENT

賃料	管理費等
87,000円	4,000円

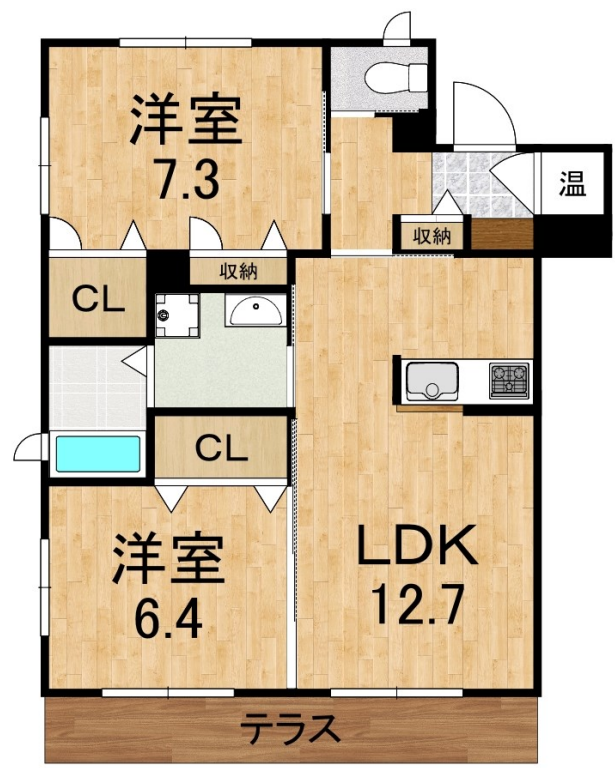
積水ハウスのシャームゾン 王寺駅最寄りの物件

24時間緊急通報システム,オートロック,カードキー,角住戸,通風良好,防犯ガラス,閑静な住宅街,緑豊かな住宅地,メールボックス,平置駐車場,舗装駐車場

【外観】



【間取り図】



図面と現況が異なる場合は現況が優先となります。

間取りの「S」はサービスルーム(納戸)です。

間取り	2LDK		
敷金	3万円	礼金	12万円
敷引/償却金	-	保証金	-
物件種別	マンション		
建物名・部屋番号	ヒルサイドテラス 105号室		
物件所在地	奈良県北葛城郡王寺町舟戸3丁目5-27		
交通	関西本線(西日本) 王寺駅 徒歩16分 近鉄田原本線 新王寺駅 徒歩15分		
間取詳細	洋室(7.3畳) 洋室(6.4畳) LDK(12.7畳)		
構造・規模	鉄骨 3階建 1階		
専有面積	63.6㎡	向き	北
築年月	2014年5月	契約期間	2年
損害保険	有	入居時期	即時
駐車場	付(無料) 駐輪場		
設備	24時間換気システム, 3口以上コンロ, 3点給湯, IHクッキングヒーター, TVインターホン, エアコン,		
その他費用	[一時金] 鍵交換代: 22,000円 ルームクリーニング代: 44,000円 [月次費用] 町内会費: 600円 シャームゾンライフSUPPORT24: 1,320円		
入居諸条件	ペット不可 二人可 法人可 子供可		
保証会社	必須(オリコフォレントインシュア) 初回: 初回賃料引落時33,000円、月額: 総賃料2%		
備考			

情報更新日2025年4月24日

No.1201430105



お問合せ先
 奈良県知事(15)第63号
 (公社)近畿地区不動産公正取引協議会
アパマンショップ王寺店
 奈良県北葛城郡王寺町王寺2丁目9-15
 TEL:0745-31-6001 FAX:0745-31-6003
 E-mail: ouji@apaman.ne.jp
 URL: https://www.apaman.biz/



携帯サイトから物件詳細を閲覧できます!

取引態様	手数料負担の割合	貸主	借主
	仲介元付(一般)	元付	客付
	手数料配分の割合		