

FOR RENT

賃料	管理費等
45,000円	0円

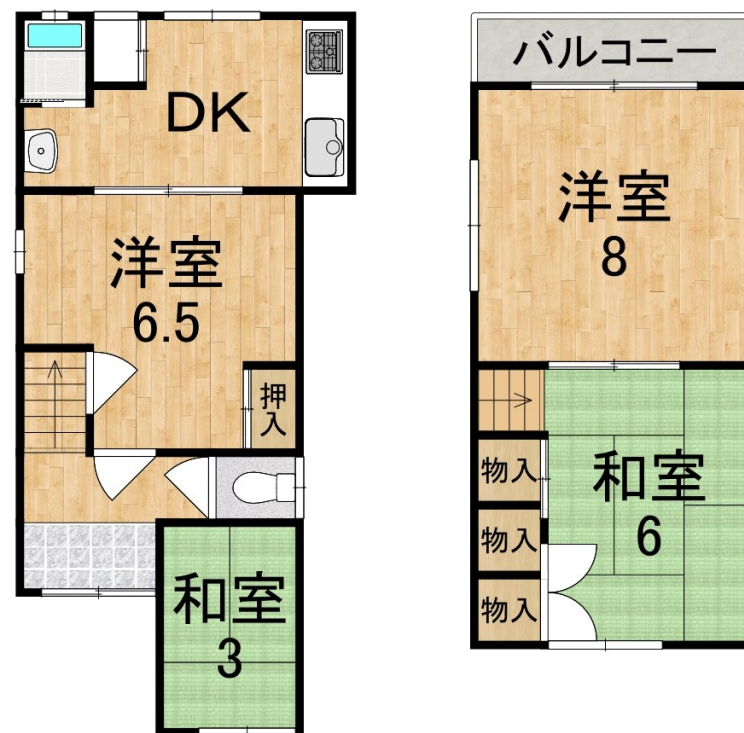
賃貸の一戸建て 4DKの間取りです

2 F 以上,最上階,上階無し,畳コーナー,通風良好,駅まで平坦,駅前,平坦地

【外観】



【間取り図】



間取り	4DK		
敷金	無	礼金	無
敷引 / 償却金	-	保証金	-
物件種別	戸建		
建物名・部屋番号	王寺町畠田戸建4DK		
物件所在地	奈良県北葛城郡王寺町畠田 3 丁目2-11		
交通	桜井線 畠田駅 徒歩5分 関西本線 (西日本) 王寺駅 徒歩31分		
間取詳細	和室(6畳) 和室(3畳) 洋室(8畳) 洋室(6.5畳) DK(5畳)		
構造・規模	木造 2階建 1-2階		
専有面積	41.39㎡	向き	西
築年月	1967年8月	契約期間	2年
損害保険	有 16,000円 24ヶ月	入居時期	即時
駐車場	無		
設備	3口以上コンロ, 3点給湯, TVインターホン, オートバス, オープンキッチン, ガスキッチン, ガスコンロ設		
その他費用	[一時金] 鍵交換代: 16,500円		
入居諸条件	ペット可 二人可 法人可 子供可		
保証会社	必須 管理会社確認要		
備考	ペット飼育時は敷金・礼金1ヶ月及び賃料2,000円増。 1年未満の解約は賃料1ヶ月分の短期解約違約金必要。		

図面と現況が異なる場合は現況が優先となります。

間取りの「S」はサービスルーム(納戸)です。

情報更新日2026年1月12日

No.1203180001

お問合せ先



奈良県知事 (15) 第63号
(公社)近畿地区不動産公正取引協議会

アパマンショップ王寺店

奈良県北葛城郡王寺町王寺 2 丁目9-15

TEL:0745-31-6001

FAX:0745-31-6003

E-mail: ouji@apaman.ne.jp

URL: https://www.apaman.biz/



携帯サイトから物件詳細を閲覧できます！

取引態様	手数料 負担の割合	貸主	借主
仲介元付 (一般)	手数料 配分の割合	元付	客付