

FOR RENT

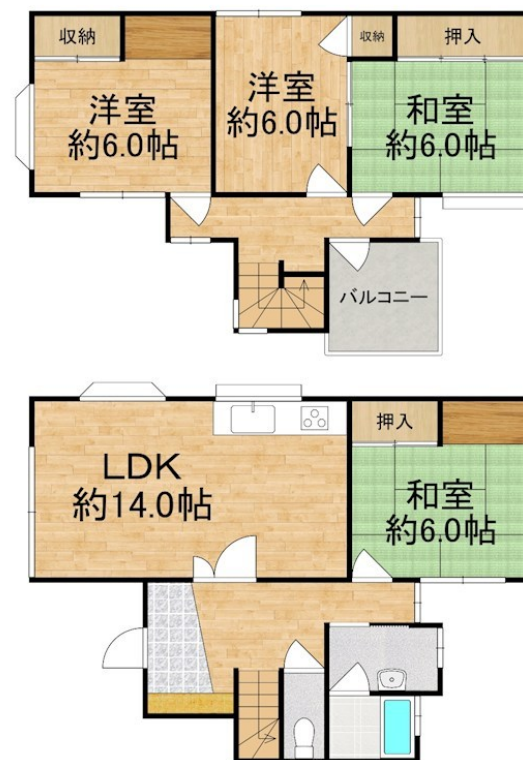
賃料	管理費等
65,000円	0円

閑静な住宅街 南面バルコニー 四方角部屋 メゾネット 角住戸

【外観】



【間取り図】



間取り	4LDK		
敷金	無	礼金	無
敷引 / 償却金	-	保証金	-
物件種別	戸建		
建物名・部屋番号	上牧町松里園戸建		
物件所在地	奈良県北葛城郡上牧町松里園 3丁目1-6		
交通	桜井線 香芝駅 徒歩18分 近鉄大阪線 近鉄下田駅 徒歩22分		
間取詳細			
構造・規模	木造 2階建 1-2階		
専有面積	99.12㎡	向き	南
築年月	1991年10月16日	契約期間	2年
損害保険		入居時期	即時
駐車場	有(敷地内) 1台駐車可		
設備	ガスキッチン パス・トイレ別 シャワー 洗面化粧台 インターホン 給湯 3点給湯 クローゼット 押入		
その他費用			
入居諸条件	ペット可		
保証会社	必須 (全保連) 初回保証料：総賃料40%・以後一年毎更新料15000円必要。		
備考			

図面と現況が異なる場合は現況が優先となります。

間取りの「S」はサービスルーム(納戸)です。

情報更新日2026年1月10日

No.120946

お問合せ先



奈良県知事(15)第63号
(公社)近畿地区不動産公正取引協議会

アパマンショップ王寺店

奈良県北葛城郡王寺町王寺 2丁目9-15

TEL:0745-31-6001

FAX:0745-31-6003

E-mail: ouji@apaman.ne.jp

URL: https://www.apaman.biz/



携帯サイトから物件詳細を閲覧できます！

取引態様	手数料負担の割合	貸主	0%	借主	100%
仲介元付(一般)	手数料配分の割合	元付	0%	客付	100%