

FOR RENT

賃料	管理費等
43,500円	4,000円

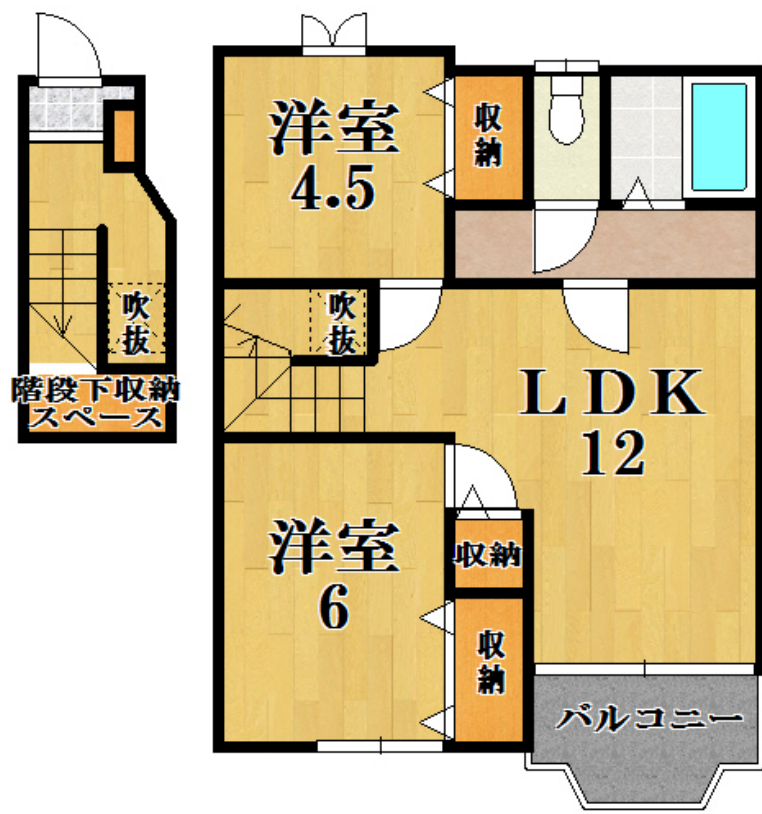
近鉄御所線「近鉄御所駅」まで徒歩圏内

24時間緊急通報システム, 2F以上, 最上階, 上階無し, 南面2室, 南面バルコニー, 南面リビング, 閑静な住宅街, 平坦地, 舗装駐車場

【外観】



【間取り図】



間取り	2LDK		
敷金	無	礼金	無
敷引/償却金	-無	保証金	無
物件種別	アパート		
建物名・部屋番号	ヴィラージュみむるC 202号室		
物件所在地	奈良県御所市三室472		
交通	近鉄御所線 近鉄御所駅 徒歩15分 和歌山線 御所駅 徒歩17分		
間取詳細			
構造・規模	木造 2階建 2階		
専有面積	58.53㎡	向き	南
築年月	1997年8月	契約期間	2年
損害保険	有	入居時期	2024年10月下旬
駐車場	有(敷地内) 4400円/月 ~ 駐輪場		
設備	3点給湯, B S, インターホン, ガスキッチン, ガスコンロ設置可, ガス給湯, シャワー付洗面台, シューズボ		
その他費用	[一時金] クリーニング費: 43,500円 鍵セット費: 3,300円 [月次費用] 24時間サポート費用: 330円 収納手数料: 170円		
入居諸条件	二人可 法人可 単身可		
保証会社	必須 (ハウズリーブ) 初回: ¥22,000 月額: 月額支払総額2.2%		
備考			

図面と現況が異なる場合は現況が優先となります。

間取りの「S」はサービスルーム(納戸)です。

情報更新日2024年10月7日

No.0801450202



奈良県知事(15)第63号
(公社)近畿地区不動産公正取引協議会

アパマンショップ香芝五位堂店

奈良県香芝市瓦口2335
TEL:0745-78-2011
E-mail: goido@apaman.ne.jp
URL: https://www.apaman.biz/

FAX:0745-78-5601



携帯サイトから物件詳細を閲覧できます!

取引態様	手数料負担の割合	貸主	0%	借主	100%
仲介元付(一般)	手数料配分の割合	元付	0%	客付	100%