

FOR RENT

賃料	管理費等
59,000円	2,800円

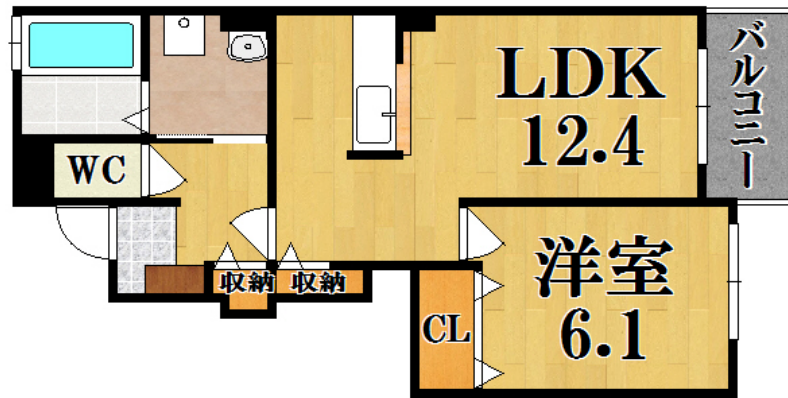
ペット飼育可能な築浅アパート

24時間緊急通報システム, 3方角住戸, 角住戸, 2x4工法, 閑静な住宅街, 平坦地, メールボックス, 平置駐車場, 舗装駐車場

【外観】



【間取り図】



間取り	1LDK		
敷金	無	礼金	1ヶ月
敷引/償却金	-	保証金	-
物件種別	アパート		
建物名・部屋番号	ジェントリー 101号室		
物件所在地	奈良県香芝市磯壁2丁目1020-1		
交通	近鉄大阪線 近鉄下田駅 徒歩13分 和歌山線 香芝駅 徒歩17分		
間取詳細	洋室(6.1畳) LDK(12.4畳)		
構造・規模	木造 2階建 1階		
専有面積	45.09㎡	向き	西
築年月	2017年1月	契約期間	2年
損害保険	有	入居時期	即時
駐車場	有(敷地内) 5500円/月 ~ 駐輪場		
設備	24時間換気システム, 3点給湯, B S, T Vインターホン, インターホン, エアコン, オートバス, カウンタ		
その他費用	[一時金] ルームクリーニング代: 65,000円 鍵セット費: 3,300円 [月次費用] 町内会費: 420円 24時間緊急サポート費用: 330円 収納手数料: 170円		
入居諸条件	ペット可		
保証会社	必須 (ハウスリーブ) 保証委託料 契約時: 25,000円 月額: 賃料総額の2.5%必要		
備考			

図面と現況が異なる場合は現況が優先となります。

間取りの「S」はサービスルーム(納戸)です。

情報更新日2024年10月7日

No.0806421101



奈良県知事(15)第63号
(公社)近畿地区不動産公正取引協議会

アパマンショップ香芝五位堂店

奈良県香芝市瓦口2335
TEL:0745-78-2011
E-mail: goido@apaman.ne.jp
URL: https://www.apaman.biz/

FAX:0745-78-5601



携帯サイトから物件詳細を閲覧できます!

取引態様	手数料負担の割合	貸主	0%	借主	100%
仲介元付(一般)	手数料配分の割合	元付	0%	客付	100%