

FOR RENT

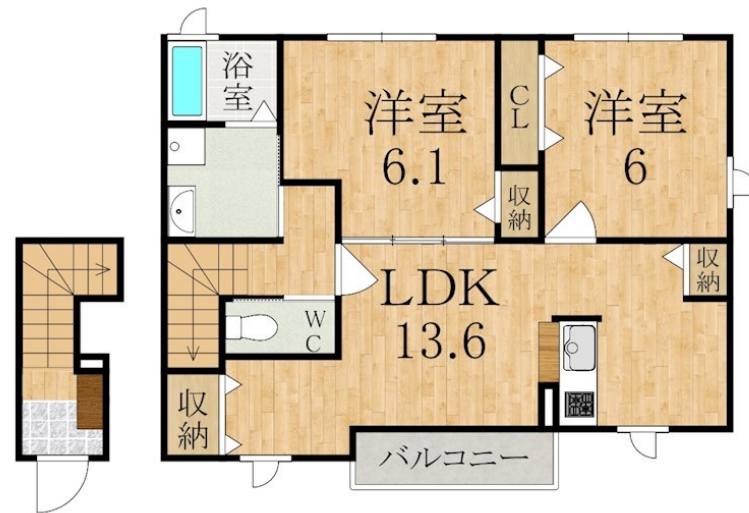
賃料	管理費等
69,000円	2,200円

24時間緊急通報システム, 2F以上, 最上階, 上階無し, 駅まで平坦, 閑静な住宅街, 平坦地, 防犯カメラ, メールボックス, 平置駐車場, 舗装駐車場

【外観】



【間取り図】



間取り	2LDK		
敷金	無	礼金	1ヶ月
敷引/償却金	-	保証金	-
物件種別	アパート		
建物名・部屋番号	ロングアイランド 206号室		
物件所在地	奈良県磯城郡田原本町薬王寺35-1		
交通	近鉄橿原線 田原本駅 徒歩7分 近鉄田原本線 西田原本駅 徒歩6分		
間取詳細	洋室(6畳) 洋室(6.1畳) LDK(13.6畳)		
構造・規模	木造 2階建 2階		
専有面積	62.6㎡	向き	東
築年月	2011年9月	契約期間	2年
損害保険	有	入居時期	2024年9月下旬
駐車場	有(敷地内) 5500円/月~ 駐輪場		
設備	24時間換気システム, 3点給湯, B S, T Vインターホン, ウォークインクローゼット, エアコン, オートバ		
その他費用	[一時金] クリーニング費: 65,000円 鍵セット費: 3,300円 [月次費用] 町会費: 500円 24時間サポート費用: 330円 [備考] 収納手数料 170円		
入居諸条件	ペット不可 楽器等の使用不可 二人可 法人可		
保証会社	必須 (ハウズリーブ) 保証委託料 契約時: 22,000円 月額: 賃料総額の2.2%又は5.5%必要		
備考			

図面と現況が異なる場合は現況が優先となります。

間取りの「S」はサービスルーム(納戸)です。

情報更新日2024年10月7日

No.0514220206



奈良県知事(15)第63号
(公社)近畿地区不動産公正取引協議会

maruwaアパマン八木店

奈良県橿原市内膳町5丁目2-34

TEL:0744-23-0011

FAX:0744-23-2001

E-mail: yagi@apaman.ne.jp

URL: https://www.apaman.biz/



携帯サイトから物件詳細を閲覧できます!

取引態様	手数料負担の割合	貸主	0%	借主	100%
仲介元付(一般)	手数料配分の割合	元付	0%	客付	100%