

FOR RENT

賃料	管理費等
48,000円	3,500円

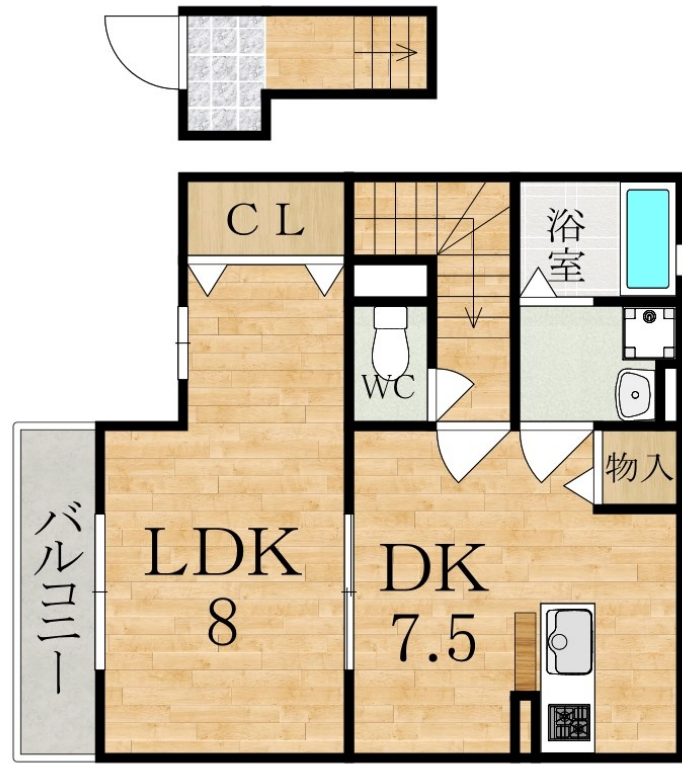
1Kでは狭いという方にオススメの間取りです！バ

24時間緊急通報システム, 2F以上, 3方角住戸, 角住戸, 最上階, 上階無し, 眺望良好, 通風良好, 陽当たり良好, 駅まで平坦, 閑静な住宅街, 平坦地, 平置駐車場, 舗装駐車場

【外観】



【間取り図】



間取り	1DK		
敷金	無	礼金	5万円
敷引/償却金	-	保証金	-
物件種別	アパート		
建物名・部屋番号	ハートウィル 208号室		
物件所在地	奈良県橿原市土橋町192-1		
交通	近鉄大阪線 真菅駅 徒歩7分 近鉄大阪線 松塚駅 徒歩22分		
間取詳細	洋室(8畳) DK(7.5畳)		
構造・規模	軽量鉄骨 2階建 2階		
専有面積	42.18㎡	向き	西
築年月	2003年9月	契約期間	2年
損害保険		入居時期	即時
駐車場	有(敷地内) 5500円/月 ~ 駐輪場		
設備	2口コンロ, 3点給湯, B S, インターホン, エアコン, ガスキッチン, ガスコンロ設置済, ガス給湯, グリル		
その他費用	[一時金] ルームクリーニング料金: 44,000円 [備考] 口座振替手数料 ¥99		
入居諸条件	ペット不可 法人可 単身限定		
保証会社	必須 初回保証料35,000円、月額保証料1%+800円		
備考			

図面と現況が異なる場合は現況が優先となります。

間取りの「S」はサービスルーム(納戸)です。

情報更新日2024年10月7日

No.0500220208



奈良県知事(15)第63号
(公社)近畿地区不動産公正取引協議会

maruwaアパマン八木店

奈良県橿原市内膳町5丁目2-34
TEL:0744-23-0011 FAX:0744-23-2001
E-mail: yagi@apaman.ne.jp
URL: https://www.apaman.biz/



携帯サイトから物件詳細を閲覧できます！

取引態様	手数料負担の割合	貸主	借主
仲介元付(一般)	手数料配分の割合	元付	客付