

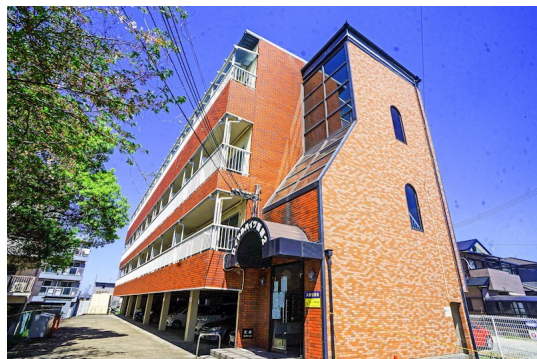
FOR RENT

賃料	管理費等
27,000円	2,000円

敷金・礼金ゼロ 最上階ロフト付き！！

2 F 以上,ロフト,ワイドバルコニー,最上階,上階無し,眺望良好,通風良好,閑静な住宅街,平坦地,メールボックス,舗装駐車場

【外観】



【間取り図】



間取り	1K		
敷金	無	礼金	無
敷引 / 償却金	-	保証金	-
物件種別	マンション		
建物名・部屋番号	ロイヤルハイツ橿原 407号室		
物件所在地	奈良県橿原市縄手町367-1		
交通	近鉄橿原線 畝傍御陵前駅 徒歩17分 桜井線 畝傍駅 徒歩16分		
間取詳細	洋室(6畳)		
構造・規模	鉄筋コンクリート 4階建 4階		
専有面積	17.55㎡	向き	西
築年月	1992年2月	契約期間	2年
損害保険		入居時期	即時
駐車場	有(敷地内) 7700円/月～		
設備	インターホン,エアコン,ガスキッチン,ガスコンロ設置済,ガス給湯,システムキッチン,シャワー,シュू		
その他費用	[一時金] 鍵交換代: 16,500円 駐輪ステッカー代(駐輪する場合): 500円		
入居諸条件	学生歓迎 単身限定		
保証会社	必須(日本セーフティー) 初回: 16,000円(保証人有り) 20,000円(保証人無し)、更新: 10,000円/1年、振込手数料月々300円(税別)		
備考	退去時ハウスクリーニング代25,000円(税別) 1年未満の解約は総賃料2ヶ月分、2年未満の解約は総賃料1ヶ月分の違約金必要。 入居後6ヶ月は解約不可。(解約の場合、6ヶ月間に満たない総賃料分必要)		

図面と現況が異なる場合は現況が優先となります。

間取りの「S」はサービスルーム(納戸)です。

情報更新日2026年1月12日

No.0515020407

お問合せ先



奈良県知事(15)第63号
(公社)近畿地区不動産公正取引協議会

maruwaアパマン八木店

奈良県橿原市内膳町5丁目2-34

TEL:0744-23-0011

E-mail: yagi@apaman.ne.jp

URL: https://www.apaman.biz/

FAX:0744-23-2001



携帯サイトから物件詳細を閲覧できます！

取引態様	手数料負担の割合	貸主	借主
仲介元付(一般)	手数料配分の割合	元付	客付