

# FOR RENT

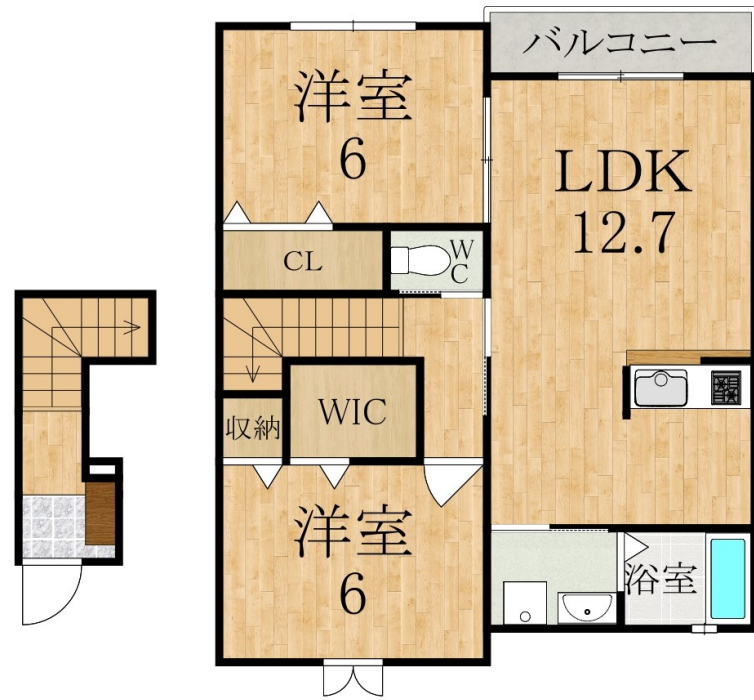
賃料	管理費等
63,500円	2,200円

間取り	2LDK		
敷金	無	礼金	1ヶ月
敷引/償却金	-	保証金	-
物件種別	アパート		
建物名・部屋番号	プロムナード 202号室		
物件所在地	奈良県橿原市五条野町2050番地2		
交通	近鉄吉野線 岡寺駅 徒歩12分 近鉄吉野線 飛鳥駅 徒歩22分		
間取詳細	洋室(6畳) 洋室(6畳) LDK(12.7畳)		
構造・規模	木造 2階建 2階		
専有面積	60.77㎡	向き	南
築年月	2016年9月	契約期間	2年
損害保険	有	入居時期	即時
駐車場	有(敷地内) 5500円/月 ~ 駐輪場		
設備	バス・トイレ別,シャワー,エアコン,クローゼット,ウォークインクローゼット,洗面所独立,シャワー付洗		
その他費用	[一時金] クリーニング費用: 70,000円 [月次費用] 町内会費: 350円		
入居諸条件	二人可		
保証会社	必須 ハウスリース株式会社: 契約時保証委託料: 2.2万/月額保証委託料: 賃料総額の2.2%又は5.5%		
備考			

【外観】



【間取り図】



図面と現況が異なる場合は現況が優先となります。

間取りの「S」はサービスルーム(納戸)です。

情報更新日2024年10月7日

No.0509590202



奈良県知事(15)第63号  
(公社)近畿地区不動産公正取引協議会

**maruwaアパマン八木店**

奈良県橿原市内膳町5丁目2-34

TEL:0744-23-0011

FAX:0744-23-2001

E-mail: yagi@apaman.ne.jp

URL: https://www.apaman.biz/



携帯サイトから物件詳細を閲覧できます!

取引態様	手数料負担の割合	貸主	0%	借主	100%
仲介先物	手数料配分の割合	元付	0%	客付	100%