

FOR RENT

賃料	管理費等
138,000円	8,500円

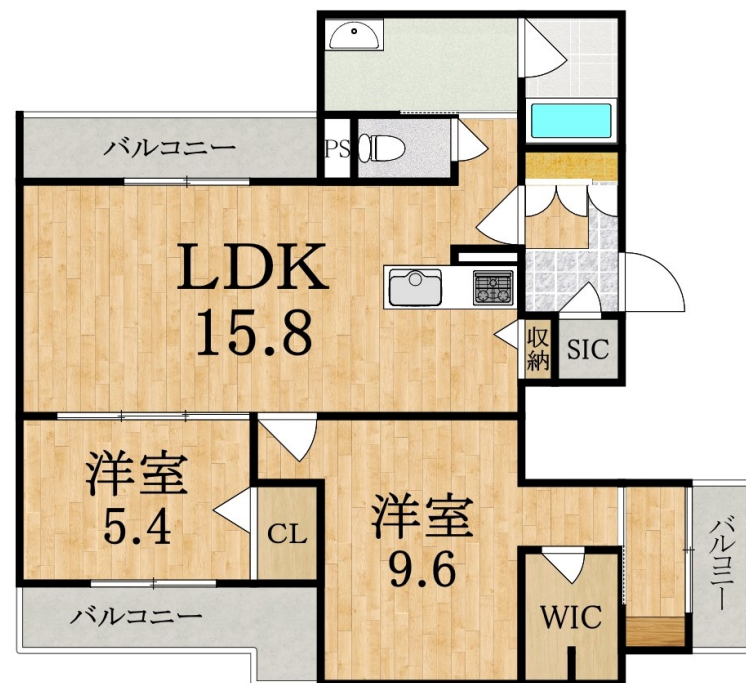
大和八木駅まで徒歩10分！積水ハウス施工のお洒

24時間緊急通報システム, 2F以上, オートロック, セキュリティ有り, ダブルロック, モニタ付オートロック, 最上階, 上階無し, 通風良好, 防犯ガラス, 駅まで平坦, 防犯カメラ, メールボックス, 舗装駐車場

【外観】



【間取り図】



間取り	2LDK		
敷金	3万円	礼金	15万円
敷引 / 償却金	-	保証金	-
物件種別	マンション		
建物名・部屋番号	Drago 302号室		
物件所在地	奈良県橿原市新賀町313-2		
交通	近鉄大阪線 大和八木駅 徒歩10分 桜井線 畝傍駅 徒歩14分		
間取詳細	洋室(5.4畳) 洋室(9.6畳) LDK(15.8畳)		
構造・規模	鉄骨 3階建 3階		
専有面積	74.23㎡	向き	東
築年月	2023年3月1日	契約期間	2年
損害保険	有	入居時期	即時
駐車場	有(敷地内) 5500円/月 ~ 駐輪場		
設備	24時間換気システム, 3口以上コンロ, 3点給湯, CATV, TVインターホン, ウォークインクローゼット		
その他費用	[一時金] クリーニング特約料: 77,000円 鍵交換費用: 22,000円 [月次費用] シャーメゾンライフSUPPORT24: 1,320円 町内会費: 200円 [備考] 「ZEH」電気使用にあたり借主様による電力会社への申込手続(売電契約・口座登録等)必要。		
入居諸条件	ペット不可 二人可 法人可 子供可		
保証会社	必須 (オリコフォレントインシュア) 初回: 初回賃料引落時33,000円、月額: 総賃料2%		
備考			

図面と現況が異なる場合は現況が優先となります。

間取りの「S」はサービスルーム(納戸)です。

情報更新日2026年1月13日

No.0519280302

お問合せ先



奈良県知事(15)第63号
(公社)近畿地区不動産公正取引協議会

maruwaアパマン八木店

奈良県橿原市内膳町5丁目2-34

TEL:0744-23-0011

E-mail: yagi@apaman.ne.jp

URL: https://www.apaman.biz/

FAX:0744-23-2001



携帯サイトから物件詳細を閲覧できます！

取引態様	手数料負担の割合	貸主	借主
仲介元付(一般)	手数料配分の割合	元付	客付